



Statistische Berichte

Straßenverkehrsunfälle in Bayern im Oktober 2017



H 1 1 m 10/2017
Hrsg. im Januar 2018
Bestellnr. H1101C 201710

Zeichenerklärung

- 0 mehr als nichts, aber weniger als die Hälfte der kleinsten in der Tabelle nachgewiesenen Einheit
- nichts vorhanden oder keine Veränderung
- / keine Angaben, da Zahlen nicht sicher genug
- Zahlenwert unbekannt, geheimzuhalten oder nicht rechenbar
- ... Angabe fällt später an
- X Tabellenfach gesperrt, da Aussage nicht sinnvoll
- () Nachweis unter dem Vorbehalt, dass der Zahlenwert erhebliche Fehler aufweisen kann
- p vorläufiges Ergebnis
- r berichtigtes Ergebnis
- s geschätztes Ergebnis
- D Durchschnitt
- ≙ entspricht

Auf- und Abrunden

Im Allgemeinen ist ohne Rücksicht auf die Endsummen auf- bzw. abgerundet worden. Deshalb können sich bei der Summierung von Einzelangaben geringfügige Abweichungen zu den ausgewiesenen Endsummen ergeben. Bei der Aufgliederung der Gesamtheit in Prozent kann die Summe der Einzelwerte wegen Rundens vom Wert 100 % abweichen. Eine Abstimmung auf 100 % erfolgt im Allgemeinen nicht.

Publikationsservice

Das Bayerische Landesamt für Statistik veröffentlicht jährlich über 400 Publikationen. Das aktuelle Veröffentlichungsverzeichnis ist im Internet als Datei verfügbar, kann aber auch als Druckversion kostenlos zugesandt werden.

Kostenlos

ist der Download der meisten Veröffentlichungen, z.B. von Statistischen Berichten (PDF- oder Excel-Format).

Kostenpflichtig

sind alle Printversionen (auch von Statistischen Berichten), Datenträger und ausgewählte Dateien (z.B. von Verzeichnissen, von Beiträgen, vom Jahrbuch).

Newsletter Veröffentlichungen

Die Themenbereiche können individuell ausgewählt werden. Über Neuerscheinungen wird aktuell informiert.

Webshop

 Alle Veröffentlichungen sind im Internet verfügbar unter www.statistik.bayern.de/veroeffentlichungen

Impressum

Statistische Berichte

bieten in tabellarischer Form neuestes Zahlenmaterial der jeweiligen Erhebung. Dieses wird, soweit erforderlich, methodisch erläutert und kurz kommentiert.

Herausgeber, Druck und Vertrieb

Bayerisches Landesamt für Statistik
Nürnberger Straße 95
90762 Fürth

Papier

Gedruckt auf umweltfreundlichem Papier, chlorfrei gebleicht.

Vertrieb

E-Mail vertrieb@statistik.bayern.de
Telefon 089 2119-3205, 0911 98208-6270
Telefax 089 2119-3457

Auskunftsdienst

E-Mail info@statistik.bayern.de
Telefon 089 2119-3218
Telefax 089 2119-13580

© Bayerisches Landesamt für Statistik, Fürth 2018
Vervielfältigung und Verbreitung, auch auszugsweise, mit Quellenangabe gestattet.

Hinweis: Diese Druckschrift wird im Rahmen der Öffentlichkeitsarbeit der Bayerischen Staatsregierung herausgegeben. Sie darf weder von Parteien noch von Wahlwerbern oder Wahlhelfern im Zeitraum von fünf Monaten vor einer Wahl zum Zwecke der Wahlwerbung verwendet werden. Dies gilt für Landtags-, Bundestags-, Kommunal- und Europawahlen. Missbräuchlich ist während dieser Zeit insbesondere die Verteilung auf Wahlveranstaltungen, an Informationsständen der Parteien sowie das Einlegen, Aufdrucken und Aufkleben parteipolitischer Informationen oder Werbemittel. Untersagt ist gleichfalls die Weitergabe an Dritte zum Zwecke der Wahlwerbung. Auch ohne zeitlichen Bezug zu einer bevorstehenden Wahl darf die Druckschrift nicht in einer Weise verwendet werden, die als Parteinahme der Staatsregierung zugunsten einzelner politischer Gruppen verstanden werden könnte. Den Parteien ist es gestattet, die Druckschrift zur Unterrichtung ihrer eigenen Mitglieder zu verwenden.

Inhaltsverzeichnis

Vorbemerkungen	4
Abbildungen und Tabellen	
Abb. 1 Straßenverkehrsunfälle und deren Folgen in Bayern seit Januar 2015	6
1. Straßenverkehrsunfälle und Verunglückte in Bayern	7
2. Straßenverkehrsunfälle und Verunglückte in Bayern nach Monaten	8
3. Straßenverkehrsunfälle und Verunglückte in Bayern im Oktober 2017 nach Kreisen	9
4. Straßenverkehrsunfälle und Verunglückte in Bayern nach Straßenarten	15
5. Verunglückte im Straßenverkehr in Bayern nach Art der Verkehrsbeteiligung und Ortslage	16
6. An Straßenverkehrsunfällen beteiligte Fahrzeugführer und Fußgänger in Bayern	20
7. Straßenverkehrsunfälle und Verunglückte in Bayern im Oktober 2017 nach Tagen	22
8. Getötete und Verletzte im Straßenverkehr in Bayern nach Altersgruppen und Geschlecht	24
9. Straßenverkehrsunfälle und Verunglückte in Bayern nach Unfalltypen	26

Vorbemerkungen

Rechtsgrundlage der Straßenverkehrsunfallstatistik ist das Gesetz über die Statistik der Straßenverkehrsunfälle (Straßenverkehrsunfallstatistikgesetz – StVUStatG) vom 15. Juni 1990 (BGBl I S. 1078 ff), zuletzt geändert durch Artikel 497 der Verordnung vom 31. August 2015 (BGBl. I S. 1474) sowie der Verordnung zur näheren Bestimmung des schwerwiegenden Unfalls mit Sachschaden im Sinne des Straßenverkehrsunfallstatistikgesetzes vom 21. Dezember 1994 (BGBl I S. 3970), geändert durch Artikel 3 der Verordnung zur Änderung der Anlage zu § 24a des Straßenverkehrsgesetzes und anderer Vorschriften vom 6. Juni 2007 (BGBl I S. 1047). Danach wird über Unfälle, bei denen infolge des Fahrverkehrs auf öffentlichen Wegen und Plätzen Personen getötet oder verletzt oder Sachschäden verursacht worden sind, laufend eine Bundesstatistik geführt. Sie dient dazu, eine aktuelle umfassende und zuverlässige Datenbasis über Struktur und Entwicklung der Straßenverkehrsunfälle zu erstellen.

Auskunftspflicht und Erhebungsumfang

Auskunftspflichtig sind die Polizeidienststellen, deren Beamte den Unfall aufgenommen haben. Entsprechend erfasst die Statistik nur die Unfälle, zu denen die Polizei herangezogen wurde; das sind insbesondere solche mit schweren Folgen.

Unfälle und Verunglückte

Nach der Schwere der Unfallfolgen werden Unfälle mit Personenschaden und Unfälle mit nur Sachschaden unterschieden. Kriterium für die Zuordnung eines Unfalls ist die jeweils schwerste Folge. Entsprechend können bei einem Unfall mit Schwerverletzten neben den Schwerverletzten noch Personen leichtverletzt worden und/oder Sachschaden entstanden sein, es kam jedoch niemand ums Leben.

Unfälle mit Personenschaden sind solche, bei denen Menschen getötet oder (schwer/leicht-) verletzt wurden. Zu den Unfällen mit nur Sachschaden zählen **schwerwiegende Unfälle mit Sachschaden (im engeren Sinne)**, bei denen als Unfallursache ein Straftatbestand oder eine Ordnungswidrigkeit (Bußgeld) im Zusammenhang mit der Teilnahme am Straßenverkehr vorlag und bei denen gleichzeitig mindestens ein Kfz aufgrund eines Unfallschadens von der Unfallstelle abgeschleppt werden musste (nicht fahrbereit). Ebenso zählen hierzu **sonstige Sachschadensunfälle unter dem Einfluss berauschender Mittel** (ein Unfallbeteiligter stand unter Einwirkung von Alkohol oder anderen berauschenden Mitteln und alle beteiligten Kfz waren fahrbereit).

Nur zahlenmäßig erfasst und nach der Ortslage gegliedert (inner-, außerorts, auf Autobahnen) werden alle **übrigen Sachschadensunfälle**.

Dazu zählen alle Sachschadensunfälle

- ohne Straftatbestand oder Ordnungswidrigkeit (Bußgeld), unabhängig davon, ob ein beteiligtes Fahrzeug fahrbereit war oder nicht,
- mit Straftatbestand oder Ordnungswidrigkeit (Bußgeld) und alle Kfz fahrbereit, aber ohne Einwirkung von Alkohol oder anderen berauschenden Mitteln.

Diese Unfälle werden analog den früheren Bagatellunfällen behandelt.

Als **Verunglückte** zählen Personen (auch Mitfahrer), die beim Unfall getötet oder verletzt wurden. Dabei werden nachgewiesen als

- Getötete:
Personen, die innerhalb von 30 Tagen an den Unfallfolgen starben,
- Schwerverletzte:
Personen, die unmittelbar zu stationärer Behandlung in ein Krankenhaus eingeliefert wurden (Verbleib mindestens 24 Stunden),
- Leichtverletzte
Personen, deren Verletzungen keinen Krankenhausaufenthalt erforderten.

Methodische Hinweise

Die ersten Ergebnisse der Statistik der Straßenverkehrsunfälle stützen sich auf die Verkehrsunfallanzeigen der den Unfall aufnehmenden Polizeibeamten, die dem Landesamt auf Datenträger übermittelt werden.

Üblicherweise können nicht alle Unfallanzeigen von der Polizei oder dem Landesamt termingerecht in die Monatsergebnisse eingearbeitet werden, da bei fehlenden oder widersprüchlichen Angaben oft zeitraubende Rückfragen nötig werden.

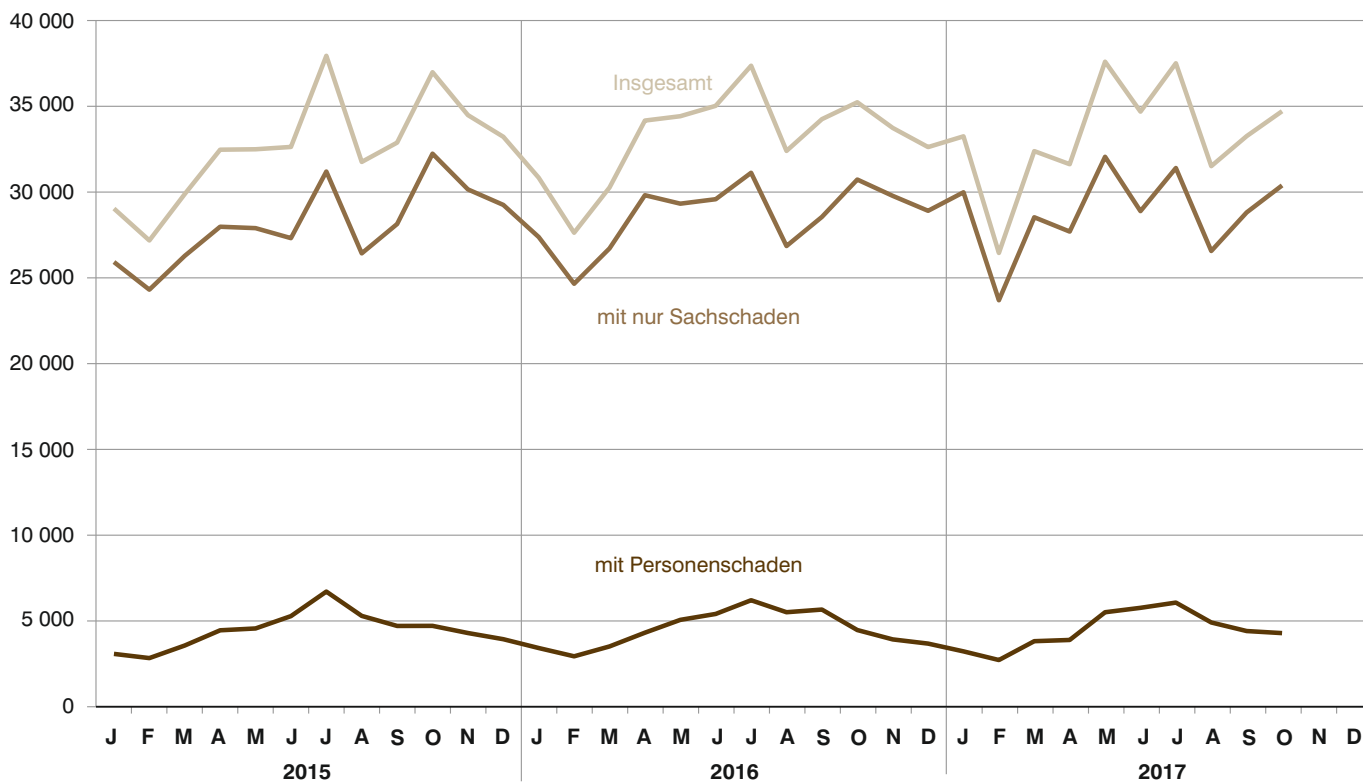
Die zunächst für einen Berichtsmonat übermittelten Daten werden laufend um solche Nachmeldungen ergänzt. Die Ergebnisse der monatlichen Straßenverkehrsunfallstatistik sind daher als **vorläufig** anzusehen.

So werden die einzelnen Monatsergebnisse des laufenden Jahres 2017 erst mit Abschluss der Jahresaufbereitung etwa im April des Folgejahres 2018 endgültig.

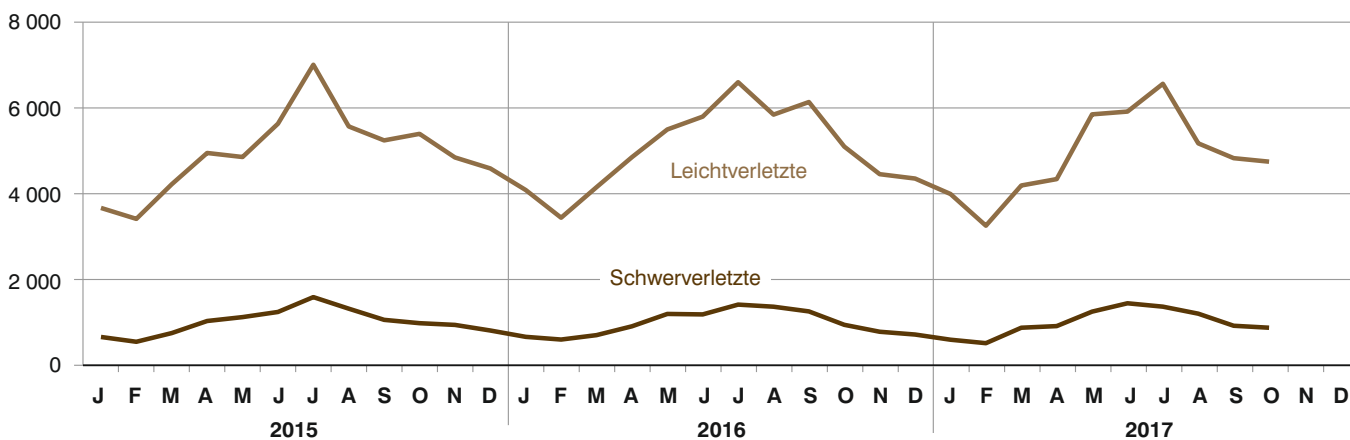
Ab dem Berichtsmonat Januar 2014 wurden die Verkehrsbeteiligungsarten um Neuaufnahmen ergänzt (siehe Anhang).

Abb. 1
Straßenverkehrsunfälle und deren Folgen in Bayern seit Januar 2015

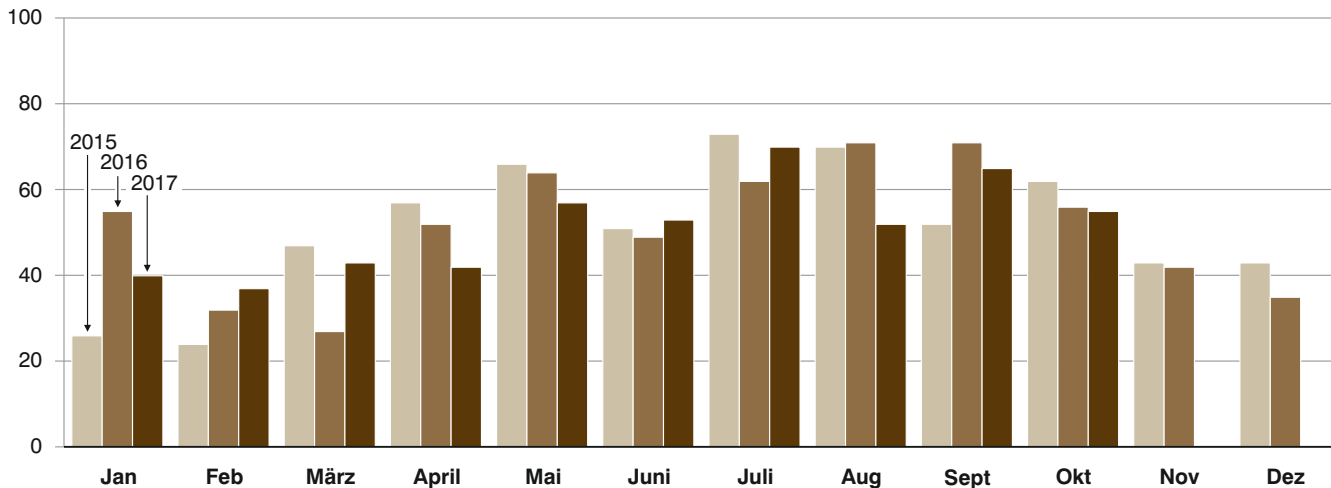
Straßenverkehrsunfälle



Verletzte Personen



Getötete Personen



1. Straßenverkehrsunfälle und Verunglückte in Bayern

Unfälle Verunglückte	Oktober			Januar - Oktober		
	2017	2016	Veränderung 2017 gegenüber 2016	2017	2016	Veränderung 2017 gegenüber 2016
	Anzahl		%	Anzahl		%
Unfälle insgesamt	34 724	35 245	-1,5	333 110	331 714	0,4
davon Unfälle mit Personenschaden	4 323	4 502	-4,0	44 937	46 831	-4,0
Unfälle mit nur Sachschaden	30 401	30 743	-1,1	288 173	284 883	1,2
davon schwerwiegende Unfälle mit Sachschaden (im engeren Sinne)	767	826	-7,1	7 569	8 526	-11,2
sonstige Sachschadens- unfälle unter dem Einfluss berauschender Mittel	133	187	-28,9	1 685	1 620	4,0
übrige Sachschadens- unfälle	29 501	29 730	-0,8	278 919	274 737	1,5
Verunglückte insgesamt	5 653	6 074	-6,9	59 095	62 045	-4,8
davon Getötete	55	56	-1,8	514	539	-4,6
Schwerverletzte	860	928	-7,3	9 810	10 084	-2,7
Leichtverletzte	4 738	5 090	-6,9	48 771	51 422	-5,2
davon Verunglückte Benutzer von						
Kraftwagen	3 382	3 996	-15,4	34 689	37 024	-6,3
Zweirädern	1 861	1 683	10,6	20 907	21 236	-1,5
davon Krafträdern m. amtl. Kennz.	532	479	11,1	5 697	5 794	-1,7
Krafträdern m. Versicherungsk. ...	166	202	-17,8	1 924	2 124	-9,4
Fahrrädern	1 163	1 002	16,1	13 286	13 318	-0,2
Verunglückte Fußgänger	377	370	1,9	3 179	3 511	-9,5
Verunglückte andere Verkehrs- teilnehmer	33	25	32,0	320	274	16,8

2. Straßenverkehrsunfälle und Verunglückte in Bayern nach Monaten

Jahr — Monat	Unfälle				Verunglückte			
	insgesamt	davon mit			insgesamt	davon		
		Personen- schaden	nur Sachschaden			Getötete	Schwer- verletzte	Leicht- verletzte
			insgesamt	übrige Sachschadens- unfälle				
2016								
Januar	30 848	3 454	27 394	25 979	4 778	55	647	4 076
Februar	27 645	2 972	24 673	23 648	4 045	32	584	3 429
März	30 279	3 547	26 732	25 733	4 856	27	687	4 142
Januar - März	88 772	9 973	78 799	75 360	13 679	114	1 918	11 647
April	34 179	4 348	29 831	28 879	5 788	52	893	4 843
Mai	34 433	5 095	29 338	28 328	6 736	64	1 182	5 490
Juni	35 038	5 440	29 598	28 629	7 010	49	1 171	5 790
Januar - Juni	192 422	24 856	167 566	161 196	33 213	279	5 164	27 770
Juli	37 375	6 238	31 137	30 186	8 056	62	1 400	6 594
August	32 411	5 540	26 871	25 983	7 259	71	1 351	5 837
September	34 261	5 695	28 566	27 642	7 443	71	1 241	6 131
Januar - September	296 469	42 329	254 140	245 007	55 971	483	9 156	46 332
Oktober	35 245	4 502	30 743	29 730	6 074	56	928	5 090
November	33 751	3 957	29 794	28 656	5 254	42	766	4 446
Dezember	32 635	3 712	28 923	27 875	5 080	35	701	4 344
Januar - Dezember	398 100	54 500	343 600	331 268	72 379	616	11 551	60 212
2017¹⁾								
Januar	33 260	3 259	30 001	28 530	4 603	40	580	3 983
Februar	26 467	2 755	23 712	22 972	3 779	37	499	3 243
März	32 399	3 853	28 546	27 749	5 085	43	860	4 182
Januar - März	92 126	9 867	82 259	79 251	13 467	120	1 939	11 408
April	31 637	3 924	27 713	26 796	5 271	42	898	4 331
Mai	37 608	5 539	32 069	31 190	7 136	57	1 236	5 843
Juni	34 700	5 796	28 904	28 050	7 392	53	1 431	5 908
Januar - Juni	196 071	25 126	170 945	165 287	33 266	272	5 504	27 490
Juli	37 517	6 101	31 416	30 400	7 979	70	1 352	6 557
August	31 525	4 943	26 582	25 795	6 406	52	1 188	5 166
September	33 273	4 444	28 829	27 936	5 791	65	906	4 820
Januar - September	298 386	40 614	257 772	249 418	53 442	459	8 950	44 033
Oktober	34 724	4 323	30 401	29 501	5 653	55	860	4 738
November								
Dezember								
Januar - Dezember								

¹⁾ Vorläufige Ergebnisse (einschließlich Nachmeldungen für den jeweiligen Berichtszeitraum).

3. Straßenverkehrsunfälle und Verunglückte in Bayern im Oktober 2017 nach Kreisen

Gebiet Ortslage	Straßenverkehrsunfälle				Verunglückte			
	insgesamt	mit Personen- schaden	mit schwer- wiegendem Sachschaden ¹⁾	sonstige Unfälle unter dem Einfluss berau- schender Mittel	insgesamt	Getötete	Schwer- verletzte	Leicht- verletzte
Ingolstadt, Stadt	89	74	11	4	92	-	8	84
innerorts	79	67	9	3	79	-	7	72
außerorts ohne Autobahn	8	5	2	1	9	-	1	8
auf Autobahnen	2	2	-	-	4	-	-	4
München, Landeshauptstadt	566	492	57	17	584	1	44	539
innerorts	534	469	49	16	547	1	44	502
außerorts ohne Autobahn	3	3	-	-	5	-	-	5
auf Autobahnen	29	20	8	1	32	-	-	32
Rosenheim, Stadt	30	27	3	-	30	-	2	28
innerorts	29	26	3	-	29	-	2	27
außerorts ohne Autobahn	1	1	-	-	1	-	-	1
auf Autobahnen	-	-	-	-	-	-	-	-
Altötting	39	32	6	1	43	1	4	38
innerorts	17	13	3	1	15	-	3	12
außerorts ohne Autobahn	20	17	3	-	26	1	1	24
auf Autobahnen	2	2	-	-	2	-	-	2
Berchtesgadener Land	53	42	10	1	57	-	13	44
innerorts	24	20	4	-	20	-	5	15
außerorts ohne Autobahn	27	21	5	1	33	-	8	25
auf Autobahnen	2	1	1	-	4	-	-	4
Bad Tölz-Wolfratshausen	67	53	14	-	81	-	20	61
innerorts	28	25	3	-	35	-	6	29
außerorts ohne Autobahn	34	26	8	-	43	-	12	31
auf Autobahnen	5	2	3	-	3	-	2	1
Dachau	73	69	3	1	100	1	7	92
innerorts	52	50	1	1	59	1	5	53
außerorts ohne Autobahn	12	11	1	-	15	-	2	13
auf Autobahnen	9	8	1	-	26	-	-	26
Ebersberg	54	44	8	2	64	-	15	49
innerorts	26	20	4	2	27	-	8	19
außerorts ohne Autobahn	24	21	3	-	33	-	7	26
auf Autobahnen	4	3	1	-	4	-	-	4
Eichstätt	54	45	8	1	62	-	13	49
innerorts	14	12	2	-	15	-	2	13
außerorts ohne Autobahn	34	28	5	1	38	-	11	27
auf Autobahnen	6	5	1	-	9	-	-	9
Erding	49	40	6	3	48	-	10	38
innerorts	27	23	2	2	27	-	6	21
außerorts ohne Autobahn	21	16	4	1	20	-	4	16
auf Autobahnen	1	1	-	-	1	-	-	1
Freising	79	68	10	1	97	1	16	80
innerorts	32	25	6	1	27	-	5	22
außerorts ohne Autobahn	32	29	3	-	46	1	8	37
auf Autobahnen	15	14	1	-	24	-	3	21
Fürstenfeldbruck	96	80	12	4	108	-	13	95
innerorts	63	53	6	4	63	-	7	56
außerorts ohne Autobahn	27	22	5	-	39	-	6	33
auf Autobahnen	6	5	1	-	6	-	-	6
Garmisch-Partenkirchen	22	19	3	-	19	-	5	14
innerorts	13	13	-	-	13	-	3	10
außerorts ohne Autobahn	8	6	2	-	6	-	2	4
auf Autobahnen	1	-	1	-	-	-	-	-
Landsberg am Lech	58	47	11	-	70	2	14	54
innerorts	31	26	5	-	29	-	4	25
außerorts ohne Autobahn	19	17	2	-	33	1	10	22
auf Autobahnen	8	4	4	-	8	1	-	7
Miesbach	74	64	10	-	85	3	16	66
innerorts	37	34	3	-	41	-	9	32
außerorts ohne Autobahn	29	22	7	-	28	-	6	22
auf Autobahnen	8	8	-	-	16	3	1	12
Mühldorf a. Inn	50	36	12	2	48	-	8	40
innerorts	23	20	2	1	27	-	3	24
außerorts ohne Autobahn	25	15	9	1	19	-	3	16
auf Autobahnen	2	1	1	-	2	-	2	-
München	121	104	16	1	129	1	14	114
innerorts	73	66	6	1	76	-	8	68
außerorts ohne Autobahn	24	19	5	-	23	-	4	19
auf Autobahnen	24	19	5	-	30	1	2	27
Neuburg-Schrobenhausen	25	18	5	2	21	-	4	17
innerorts	18	14	2	2	17	-	3	14
außerorts ohne Autobahn	7	4	3	-	4	-	1	3
auf Autobahnen	-	-	-	-	-	-	-	-

¹⁾ Schwerwiegender Unfall mit Sachschaden (im engeren Sinne).

Noch: 3. Straßenverkehrsunfälle und Verunglückte in Bayern im Oktober 2017 nach Kreisen

Gebiet Ortslage	Straßenverkehrsunfälle				Verunglückte			
	insgesamt	mit Personen- schaden	mit schwer- wiegendem Sachschaden ¹⁾	sonstige Unfälle unter dem Einfluss berau- schender Mittel	insgesamt	Getötete	Schwer- verletzte	Leicht- verletzte
Pfaffenhofen a.d.Ilm	51	45	5	1	57	1	10	46
innerorts	21	17	3	1	19	-	1	18
außerorts ohne Autobahn	21	20	1	-	25	1	5	19
auf Autobahnen	9	8	1	-	13	-	4	9
Rosenheim	91	73	15	3	95	2	11	82
innerorts	47	41	4	2	51	1	7	43
außerorts ohne Autobahn	33	27	6	-	39	1	3	35
auf Autobahnen	11	5	5	1	5	-	1	4
Starnberg	61	52	7	2	74	1	10	63
innerorts	34	31	2	1	43	-	5	38
außerorts ohne Autobahn	16	15	1	-	22	1	4	17
auf Autobahnen	11	6	4	1	9	-	1	8
Traunstein	83	71	12	-	93	2	21	70
innerorts	37	32	5	-	37	1	7	29
außerorts ohne Autobahn	40	35	5	-	49	1	14	34
auf Autobahnen	6	4	2	-	7	-	-	7
Weilheim-Schongau	68	51	15	2	70	-	14	56
innerorts	38	30	7	1	38	-	7	31
außerorts ohne Autobahn	30	21	8	1	32	-	7	25
auf Autobahnen	-	-	-	-	-	-	-	-
Reg.-Bez. Oberbayern	1 953	1 646	259	48	2 127	16	292	1 819
innerorts	1 297	1 127	131	39	1 334	4	157	1 173
außerorts ohne Autobahn	495	401	88	6	588	7	119	462
auf Autobahnen	161	118	40	3	205	5	16	184
Landshut, Stadt	41	35	3	3	42	-	3	39
innerorts	36	31	2	3	37	-	2	35
außerorts ohne Autobahn	3	3	-	-	4	-	-	4
auf Autobahnen	2	1	1	-	1	-	1	-
Passau, Stadt	22	18	4	-	25	-	4	21
innerorts	14	11	3	-	16	-	4	12
außerorts ohne Autobahn	8	7	1	-	9	-	-	9
auf Autobahnen	-	-	-	-	-	-	-	-
Straubing, Stadt	24	17	5	2	22	-	2	20
innerorts	21	16	3	2	21	-	2	19
außerorts ohne Autobahn	3	1	2	-	1	-	-	1
auf Autobahnen	-	-	-	-	-	-	-	-
Deggendorf	57	45	9	3	67	2	6	59
innerorts	29	21	5	3	25	1	1	23
außerorts ohne Autobahn	20	18	2	-	32	1	4	27
auf Autobahnen	8	6	2	-	10	-	1	9
Freyung-Grafenau	29	25	4	-	45	-	9	36
innerorts	8	8	-	-	8	-	1	7
außerorts ohne Autobahn	21	17	4	-	37	-	8	29
auf Autobahnen	-	-	-	-	-	-	-	-
Kelheim	51	41	8	2	54	1	6	47
innerorts	28	23	4	1	27	-	3	24
außerorts ohne Autobahn	16	13	2	1	20	1	3	16
auf Autobahnen	7	5	2	-	7	-	-	7
Landshut	48	38	8	2	54	1	10	43
innerorts	19	14	5	-	15	-	2	13
außerorts ohne Autobahn	26	21	3	2	33	1	6	26
auf Autobahnen	3	3	-	-	6	-	2	4
Passau	73	62	9	2	89	2	16	71
innerorts	33	25	7	1	32	-	4	28
außerorts ohne Autobahn	38	35	2	1	54	2	10	42
auf Autobahnen	2	2	-	-	3	-	2	1
Regen	36	31	4	1	55	2	16	37
innerorts	15	12	2	1	16	-	4	12
außerorts ohne Autobahn	21	19	2	-	39	2	12	25
auf Autobahnen	-	-	-	-	-	-	-	-
Rottal-Inn	46	40	4	2	49	1	13	35
innerorts	23	20	1	2	20	-	3	17
außerorts ohne Autobahn	23	20	3	-	29	1	10	18
auf Autobahnen	-	-	-	-	-	-	-	-
Straubing-Bogen	29	24	4	1	39	-	5	34
innerorts	7	5	1	1	6	-	-	6
außerorts ohne Autobahn	21	18	3	-	32	-	5	27
auf Autobahnen	1	1	-	-	1	-	-	1
Dingolfing-Landau	37	28	8	1	34	-	9	25
innerorts	15	11	3	1	12	-	1	11
außerorts ohne Autobahn	17	13	4	-	15	-	7	8
auf Autobahnen	5	4	1	-	7	-	1	6

¹⁾ Schwerwiegender Unfall mit Sachschaden (im engeren Sinne).

Noch: 3. Straßenverkehrsunfälle und Verunglückte in Bayern im Oktober 2017 nach Kreisen

Gebiet Ortslage	Straßenverkehrsunfälle				Verunglückte			
	insgesamt	mit Personen- schaden	mit schwer- wiegendem Sachschaden ¹⁾	sonstige Unfälle unter dem Einfluss berau- schender Mittel	insgesamt	Getötete	Schwer- verletzte	Leicht- verletzte
Reg.-Bez. Niederbayern	493	404	70	19	575	9	99	467
innerorts	248	197	36	15	235	1	27	207
außerorts ohne Autobahn	217	185	28	4	305	8	65	232
auf Autobahnen	28	22	6	-	35	-	7	28
Amberg, Stadt	12	11	1	-	11	-	3	8
innerorts	11	10	1	-	10	-	3	7
außerorts ohne Autobahn	1	1	-	-	1	-	-	1
auf Autobahnen	-	-	-	-	-	-	-	-
Regensburg, Stadt	48	44	3	1	52	-	3	49
innerorts	46	42	3	1	50	-	3	47
außerorts ohne Autobahn	-	-	-	-	-	-	-	-
auf Autobahnen	2	2	-	-	2	-	-	2
Weiden i.d.Opf., Stadt	33	27	3	3	30	-	5	25
innerorts	27	22	3	2	25	-	5	20
außerorts ohne Autobahn	4	4	-	-	4	-	-	4
auf Autobahnen	2	1	-	1	1	-	-	1
Amberg-Sulzbach	40	38	2	-	56	2	12	42
innerorts	17	17	-	-	20	-	4	16
außerorts ohne Autobahn	23	21	2	-	36	2	8	26
auf Autobahnen	-	-	-	-	-	-	-	-
Cham	56	45	11	-	60	-	11	49
innerorts	18	16	2	-	18	-	2	16
außerorts ohne Autobahn	38	29	9	-	42	-	9	33
auf Autobahnen	-	-	-	-	-	-	-	-
Neumarkt i.d.Opf.	53	38	13	2	59	1	10	48
innerorts	19	14	4	1	19	-	1	18
außerorts ohne Autobahn	26	20	6	-	35	-	9	26
auf Autobahnen	8	4	3	1	5	1	-	4
Neustadt a.d.Waldnaab	35	29	4	2	39	-	8	31
innerorts	11	7	2	2	9	-	1	8
außerorts ohne Autobahn	24	22	2	-	30	-	7	23
auf Autobahnen	-	-	-	-	-	-	-	-
Regensburg	53	51	2	-	69	1	10	58
innerorts	21	20	1	-	26	-	3	23
außerorts ohne Autobahn	27	26	1	-	34	-	6	28
auf Autobahnen	5	5	-	-	9	1	1	7
Schwandorf	62	50	11	1	68	-	12	56
innerorts	39	33	5	1	43	-	10	33
außerorts ohne Autobahn	17	13	4	-	20	-	2	18
auf Autobahnen	6	4	2	-	5	-	-	5
Tirschenreuth	29	26	3	-	32	-	6	26
innerorts	13	11	2	-	14	-	1	13
außerorts ohne Autobahn	15	14	1	-	17	-	4	13
auf Autobahnen	1	1	-	-	1	-	1	-
Reg.-Bez. Oberpfalz	421	359	53	9	476	4	80	392
innerorts	222	192	23	7	234	-	33	201
außerorts ohne Autobahn	175	150	25	-	219	2	45	172
auf Autobahnen	24	17	5	2	23	2	2	19
Bamberg, Stadt	40	36	3	1	44	-	2	42
innerorts	37	33	3	1	40	-	2	38
außerorts ohne Autobahn	2	2	-	-	2	-	-	2
auf Autobahnen	1	1	-	-	2	-	-	2
Bayreuth, Stadt	44	32	10	2	41	-	3	38
innerorts	40	28	10	2	35	-	3	32
außerorts ohne Autobahn	3	3	-	-	4	-	-	4
auf Autobahnen	1	1	-	-	2	-	-	2
Coburg, Stadt	22	13	7	2	22	-	1	21
innerorts	19	12	5	2	20	-	1	19
außerorts ohne Autobahn	3	1	2	-	2	-	-	2
auf Autobahnen	-	-	-	-	-	-	-	-
Hof, Stadt	21	12	9	-	15	-	1	14
innerorts	18	12	6	-	15	-	1	14
außerorts ohne Autobahn	3	-	3	-	-	-	-	-
auf Autobahnen	-	-	-	-	-	-	-	-
Bamberg	58	45	9	4	60	2	13	45
innerorts	24	19	1	4	23	-	5	18
außerorts ohne Autobahn	18	15	3	-	18	1	4	13
auf Autobahnen	16	11	5	-	19	1	4	14
Bayreuth	55	36	19	-	52	3	13	36
innerorts	6	6	-	-	6	-	-	6
außerorts ohne Autobahn	30	21	9	-	32	2	10	20
auf Autobahnen	19	9	10	-	14	1	3	10

¹⁾ Schwerwiegender Unfall mit Sachschaden (im engeren Sinne).

Noch: 3. Straßenverkehrsunfälle und Verunglückte in Bayern im Oktober 2017 nach Kreisen

Gebiet Ortslage	Straßenverkehrsunfälle				Verunglückte			
	insgesamt	mit Personen- schaden	mit schwer- wiegendem Sachschaden ¹⁾	sonstige Unfälle unter dem Einfluss berau- schender Mittel	insgesamt	Getötete	Schwer- verletzte	Leicht- verletzte
Coburg	20	14	5	1	18	-	4	14
innerorts	13	10	2	1	13	-	2	11
außerorts ohne Autobahn	4	3	1	-	4	-	2	2
auf Autobahnen	3	1	2	-	1	-	-	1
Forchheim	44	36	8	-	45	-	6	39
innerorts	28	24	4	-	27	-	3	24
außerorts ohne Autobahn	12	11	1	-	17	-	3	14
auf Autobahnen	4	1	3	-	1	-	-	1
Hof	50	35	15	-	49	-	10	39
innerorts	25	19	6	-	26	-	6	20
außerorts ohne Autobahn	15	13	2	-	18	-	4	14
auf Autobahnen	10	3	7	-	5	-	-	5
Kronach	17	8	9	-	10	-	1	9
innerorts	9	3	6	-	3	-	1	2
außerorts ohne Autobahn	8	5	3	-	7	-	-	7
auf Autobahnen	-	-	-	-	-	-	-	-
Kulmbach	32	19	11	2	31	-	7	24
innerorts	15	10	4	1	16	-	3	13
außerorts ohne Autobahn	12	8	3	1	13	-	4	9
auf Autobahnen	5	1	4	-	2	-	-	2
Lichtenfels	34	24	9	1	32	-	7	25
innerorts	19	14	4	1	17	-	1	16
außerorts ohne Autobahn	10	7	3	-	12	-	6	6
auf Autobahnen	5	3	2	-	3	-	-	3
Wunsiedel i. Fichtelgebirge	26	21	5	-	24	1	3	20
innerorts	15	12	3	-	13	1	2	10
außerorts ohne Autobahn	8	7	1	-	9	-	1	8
auf Autobahnen	3	2	1	-	2	-	-	2
Reg.-Bez. Oberfranken	463	331	119	13	443	6	71	366
innerorts	268	202	54	12	254	1	30	223
außerorts ohne Autobahn	128	96	31	1	138	3	34	101
auf Autobahnen	67	33	34	-	51	2	7	42
Ansbach, Stadt	30	25	5	-	37	-	7	30
innerorts	25	21	4	-	31	-	7	24
außerorts ohne Autobahn	5	4	1	-	6	-	-	6
auf Autobahnen	-	-	-	-	-	-	-	-
Erlangen, Stadt	63	51	11	1	54	-	2	52
innerorts	46	41	5	-	44	-	2	42
außerorts ohne Autobahn	10	6	4	-	6	-	-	6
auf Autobahnen	7	4	2	1	4	-	-	4
Fürth, Stadt	34	25	7	2	27	-	4	23
innerorts	31	22	7	2	23	-	4	19
außerorts ohne Autobahn	2	2	-	-	2	-	-	2
auf Autobahnen	1	1	-	-	2	-	-	2
Nürnberg, Stadt	186	168	15	3	205	1	19	185
innerorts	174	157	15	2	188	1	17	170
außerorts ohne Autobahn	5	5	-	-	5	-	2	3
auf Autobahnen	7	6	-	1	12	-	-	12
Schwabach, Stadt	19	15	3	1	16	1	5	10
innerorts	11	10	1	-	11	1	3	7
außerorts ohne Autobahn	5	3	1	1	3	-	1	2
auf Autobahnen	3	2	1	-	2	-	1	1
Ansbach	98	78	18	2	113	1	18	94
innerorts	31	21	8	2	23	-	3	20
außerorts ohne Autobahn	53	48	5	-	74	1	12	61
auf Autobahnen	14	9	5	-	16	-	3	13
Erlangen-Höchstadt	53	42	9	2	53	-	6	47
innerorts	22	18	2	2	23	-	3	20
außerorts ohne Autobahn	18	14	4	-	19	-	1	18
auf Autobahnen	13	10	3	-	11	-	2	9
Fürth	16	15	1	-	20	-	1	19
innerorts	10	9	1	-	11	-	-	11
außerorts ohne Autobahn	6	6	-	-	9	-	1	8
auf Autobahnen	-	-	-	-	-	-	-	-
Nürnberger Land	76	62	13	1	84	-	12	72
innerorts	26	22	4	-	26	-	4	22
außerorts ohne Autobahn	20	19	1	-	28	-	5	23
auf Autobahnen	30	21	8	1	30	-	3	27
Neustadt a.d.A.-Bad Windsheim	29	24	4	1	33	1	6	26
innerorts	13	9	3	1	11	-	1	10
außerorts ohne Autobahn	15	15	-	-	22	1	5	16
auf Autobahnen	1	-	1	-	-	-	-	-

¹⁾ Schwerwiegender Unfall mit Sachschaden (im engeren Sinne).

Noch: 3. Straßenverkehrsunfälle und Verunglückte in Bayern im Oktober 2017 nach Kreisen

Gebiet Ortslage	Straßenverkehrsunfälle				Verunglückte			
	insgesamt	mit Personen- schaden	mit schwer- wiegendem Sachschaden ¹⁾	sonstige Unfälle unter dem Einfluss berau- schender Mittel	insgesamt	Getötete	Schwer- verletzte	Leicht- verletzte
Roth	53	42	11	-	76	2	14	60
innerorts	16	14	2	-	19	-	6	13
außerorts ohne Autobahn	17	16	1	-	24	1	3	20
auf Autobahnen	20	12	8	-	33	1	5	27
Weißenburg-Gunzenhausen	37	29	7	1	34	3	2	29
innerorts	18	16	1	1	21	1	-	20
außerorts ohne Autobahn	19	13	6	-	13	2	2	9
auf Autobahnen	-	-	-	-	-	-	-	-
Reg.-Bez. Mittelfranken	694	576	104	14	752	9	96	647
innerorts	423	360	53	10	431	3	50	378
außerorts ohne Autobahn	175	151	23	1	211	5	32	174
auf Autobahnen	96	65	28	3	110	1	14	95
Aschaffenburg, Stadt	31	25	5	1	27	-	5	22
innerorts	21	17	3	1	17	-	2	15
außerorts ohne Autobahn	9	7	2	-	9	-	2	7
auf Autobahnen	1	1	-	-	1	-	1	-
Schweinfurt, Stadt	26	19	6	1	29	-	2	27
innerorts	25	18	6	1	27	-	2	25
außerorts ohne Autobahn	-	-	-	-	-	-	-	-
auf Autobahnen	1	1	-	-	2	-	-	2
Würzburg, Stadt	52	47	4	1	52	-	5	47
innerorts	47	43	3	1	47	-	5	42
außerorts ohne Autobahn	2	2	-	-	3	-	-	3
auf Autobahnen	3	2	1	-	2	-	-	2
Aschaffenburg	70	48	18	4	55	-	12	43
innerorts	32	22	10	-	26	-	3	23
außerorts ohne Autobahn	26	17	6	3	18	-	5	13
auf Autobahnen	12	9	2	1	11	-	4	7
Bad Kissingen	36	24	11	1	26	-	3	23
innerorts	22	17	4	1	19	-	2	17
außerorts ohne Autobahn	8	5	3	-	5	-	1	4
auf Autobahnen	6	2	4	-	2	-	-	2
Rhön-Grabfeld	32	26	4	2	36	2	9	25
innerorts	9	7	1	1	9	-	1	8
außerorts ohne Autobahn	20	16	3	1	23	2	8	13
auf Autobahnen	3	3	-	-	4	-	-	4
Haßberge	27	22	4	1	36	-	9	27
innerorts	12	8	3	1	9	-	3	6
außerorts ohne Autobahn	13	12	1	-	23	-	5	18
auf Autobahnen	2	2	-	-	4	-	1	3
Kitzingen	25	22	2	1	31	-	5	26
innerorts	9	8	-	1	14	-	2	12
außerorts ohne Autobahn	13	12	1	-	15	-	3	12
auf Autobahnen	3	2	1	-	2	-	-	2
Miltenberg	52	42	9	1	53	-	10	43
innerorts	27	21	6	-	27	-	3	24
außerorts ohne Autobahn	25	21	3	1	26	-	7	19
auf Autobahnen	-	-	-	-	-	-	-	-
Main-Spessart	59	48	9	2	68	-	13	55
innerorts	24	20	2	2	22	-	5	17
außerorts ohne Autobahn	31	26	5	-	44	-	8	36
auf Autobahnen	4	2	2	-	2	-	-	2
Schweinfurt	37	27	10	-	33	-	10	23
innerorts	15	9	6	-	10	-	4	6
außerorts ohne Autobahn	18	14	4	-	17	-	5	12
auf Autobahnen	4	4	-	-	6	-	1	5
Würzburg	24	22	1	1	34	-	10	24
innerorts	6	5	-	1	5	-	1	4
außerorts ohne Autobahn	11	11	-	-	17	-	7	10
auf Autobahnen	7	6	1	-	12	-	2	10
Reg.-Bez. Unterfranken	471	372	83	16	480	2	93	385
innerorts	249	195	44	10	232	-	33	199
außerorts ohne Autobahn	176	143	28	5	200	2	51	147
auf Autobahnen	46	34	11	1	48	-	9	39
Augsburg, Stadt	138	121	13	4	145	-	12	133
innerorts	132	117	12	3	138	-	12	126
außerorts ohne Autobahn	3	2	1	-	5	-	-	5
auf Autobahnen	3	2	-	1	2	-	-	2
Kaufbeuren, Stadt	18	18	-	-	20	2	-	18
innerorts	16	16	-	-	17	2	-	15
außerorts ohne Autobahn	2	2	-	-	3	-	-	3
auf Autobahnen	-	-	-	-	-	-	-	-

¹⁾ Schwerwiegender Unfall mit Sachschaden (im engeren Sinne).

Noch: 3. Straßenverkehrsunfälle und Verunglückte in Bayern im Oktober 2017 nach Kreisen

Gebiet Ortslage	Straßenverkehrsunfälle				Verunglückte			
	insgesamt	mit Personen- schaden	mit schwer- wiegendem Sachschaden ¹⁾	sonstige Unfälle unter dem Einfluss berau- schender Mittel	insgesamt	Getötete	Schwer- verletzte	Leicht- verletzte
Kempten (Allgäu), Stadt	22	20	2	-	24	-	6	18
innerorts	22	20	2	-	24	-	6	18
außerorts ohne Autobahn	-	-	-	-	-	-	-	-
auf Autobahnen	-	-	-	-	-	-	-	-
Memmingen, Stadt	19	15	3	1	17	-	3	14
innerorts	16	13	2	1	15	-	3	12
außerorts ohne Autobahn	1	-	1	-	-	-	-	-
auf Autobahnen	2	2	-	-	2	-	-	2
Aichach-Friedberg	36	24	11	1	33	-	3	30
innerorts	11	7	3	1	12	-	1	11
außerorts ohne Autobahn	20	14	6	-	16	-	2	14
auf Autobahnen	5	3	2	-	5	-	-	5
Augsburg	98	84	12	2	106	1	11	94
innerorts	57	50	5	2	57	-	6	51
außerorts ohne Autobahn	36	30	6	-	45	1	5	39
auf Autobahnen	5	4	1	-	4	-	-	4
Dillingen a.d.Donau	40	35	4	1	51	2	9	40
innerorts	24	20	3	1	22	-	8	14
außerorts ohne Autobahn	16	15	1	-	29	2	1	26
auf Autobahnen	-	-	-	-	-	-	-	-
Günzburg	36	34	2	-	54	-	11	43
innerorts	15	15	-	-	24	-	4	20
außerorts ohne Autobahn	18	17	1	-	24	-	7	17
auf Autobahnen	3	2	1	-	6	-	-	6
Neu-Ulm	82	74	7	1	91	-	11	80
innerorts	55	51	4	-	59	-	7	52
außerorts ohne Autobahn	21	20	-	1	29	-	4	25
auf Autobahnen	6	3	3	-	3	-	-	3
Lindau (Bodensee)	41	35	4	2	42	-	9	33
innerorts	19	18	1	-	19	-	4	15
außerorts ohne Autobahn	20	16	2	2	22	-	5	17
auf Autobahnen	2	1	1	-	1	-	-	1
Ostallgäu	47	40	6	1	45	-	11	34
innerorts	27	23	4	-	25	-	7	18
außerorts ohne Autobahn	19	17	1	1	20	-	4	16
auf Autobahnen	1	-	1	-	-	-	-	-
Unterallgäu	50	43	7	-	56	1	18	37
innerorts	23	20	3	-	23	-	5	18
außerorts ohne Autobahn	17	16	1	-	19	-	5	14
auf Autobahnen	10	7	3	-	14	1	8	5
Donau-Ries	44	37	6	1	54	3	13	38
innerorts	23	18	5	-	22	-	2	20
außerorts ohne Autobahn	21	19	1	1	32	3	11	18
auf Autobahnen	-	-	-	-	-	-	-	-
Oberallgäu	57	55	2	-	62	-	12	50
innerorts	25	24	1	-	25	-	4	21
außerorts ohne Autobahn	29	28	1	-	34	-	8	26
auf Autobahnen	3	3	-	-	3	-	-	3
Reg.-Bez. Schwaben	728	635	79	14	800	9	129	662
innerorts	465	412	45	8	482	2	69	411
außerorts ohne Autobahn	223	196	22	5	278	6	52	220
auf Autobahnen	40	27	12	1	40	1	8	31
Bayern	5 223	4 323	767	133	5 653	55	860	4 738
innerorts	3 172	2 685	386	101	3 202	11	399	2 792
außerorts ohne Autobahn	1 589	1 322	245	22	1 939	33	398	1 508
auf Autobahnen	462	316	136	10	512	11	63	438
Kreisfreie Städte	1 630	1 387	193	50	1 663	5	151	1 507
Landkreise	3 593	2 936	574	83	3 990	50	709	3 231

¹⁾ Schwerwiegender Unfall mit Sachschaden (im engeren Sinne).

4. Straßenverkehrsunfälle und Verunglückte in Bayern nach Straßenarten

Straßenart — Ortslage	2017				2016				Zu- bzw. Abnahme (-)			
	Unfälle mit Personen- schaden	Verunglückte			Unfälle mit Personen- schaden	Verunglückte			Unfälle mit Personen- schaden	Getötete	Schwer- verletzte	Leicht- verletzte
		Getötete	Schwer- verletzte	Leicht- verletzte		Getötete	Schwer- verletzte	Leicht- verletzte				
Anzahl									%			
Oktober												
Autobahnen	316	11	63	438	396	7	100	574	-20,2	X	-37,0	-23,7
Bundesstraßen	699	10	159	856	776	18	190	959	-9,9	-44,4	-16,3	-10,7
innerorts	295	1	49	319	338	2	50	386	-12,7	X	-2,0	-17,4
außerorts	404	9	110	537	438	16	140	573	-7,8	X	-21,4	-6,3
Landesstraßen	942	20	236	1 062	950	14	206	1 073	-0,8	42,9	14,6	-1,0
innerorts	428	4	71	476	456	4	64	500	-6,1	-	10,9	-4,8
außerorts	514	16	165	586	494	10	142	573	4,0	60,0	16,2	2,3
Kreisstraßen	452	6	106	468	473	8	120	506	-4,4	X	-11,7	-7,5
innerorts	190	1	34	200	186	1	31	199	2,2	-	9,7	0,5
außerorts	262	5	72	268	287	7	89	307	-8,7	X	-19,1	-12,7
Andere Straßen	1 914	8	296	1 914	1 907	9	312	1 978	0,4	X	-5,1	-3,2
innerorts	1 772	5	245	1 797	1 765	3	276	1 826	0,4	X	-11,2	-1,6
außerorts	142	3	51	117	142	6	36	152	-	X	41,7	-23,0
Insgesamt	4 323	55	860	4 738	4 502	56	928	5 090	-4,0	-1,8	-7,3	-6,9
innerorts	2 685	11	399	2 792	2 745	10	421	2 911	-2,2	10,0	-5,2	-4,1
außerorts	1 638	44	461	1 946	1 757	46	507	2 179	-6,8	-4,3	-9,1	-10,7
Januar - Oktober												
Autobahnen	3 323	85	762	4 825	3 538	71	808	5 035	-6,1	19,7	-5,7	-4,2
Bundesstraßen	7 084	129	1 643	8 517	7 502	138	1 843	9 156	-5,6	-6,5	-10,9	-7,0
innerorts	3 310	20	473	3 833	3 409	17	512	3 978	-2,9	17,6	-7,6	-3,6
außerorts	3 774	109	1 170	4 684	4 093	121	1 331	5 178	-7,8	-9,9	-12,1	-9,5
Landesstraßen	9 332	137	2 373	10 464	9 388	136	2 247	10 518	-0,6	0,7	5,6	-0,5
innerorts	4 224	21	692	4 676	4 281	20	697	4 675	-1,3	5,0	-0,7	0,0
außerorts	5 108	116	1 681	5 788	5 107	116	1 550	5 843	0,0	-	8,5	-0,9
Kreisstraßen	5 086	78	1 366	5 203	5 338	97	1 477	5 554	-4,7	-19,6	-7,5	-6,3
innerorts	2 016	13	356	2 120	2 172	17	427	2 254	-7,2	-23,5	-16,6	-5,9
außerorts	3 070	65	1 010	3 083	3 166	80	1 050	3 300	-3,0	-18,8	-3,8	-6,6
Andere Straßen	20 112	85	3 666	19 762	21 065	97	3 709	21 159	-4,5	-12,4	-1,2	-6,6
innerorts	18 391	60	3 053	18 299	19 244	61	3 109	19 492	-4,4	-1,6	-1,8	-6,1
außerorts	1 721	25	613	1 463	1 821	36	600	1 667	-5,5	-30,6	2,2	-12,2
Insgesamt	44 937	514	9 810	48 771	46 831	539	10 084	51 422	-4,0	-4,6	-2,7	-5,2
innerorts	27 941	114	4 574	28 928	29 106	115	4 745	30 399	-4,0	-0,9	-3,6	-4,8
außerorts	16 996	400	5 236	19 843	17 725	424	5 339	21 023	-4,1	-5,7	-1,9	-5,6

5. Verunglückte im Straßenverkehr in Bayern nach

Art der Verkehrsbeteiligung Ortslage	Getötete						Schwerverletzte					
	Oktober		Zu- bzw. Abnahme (-)	Januar - Oktober		Zu- bzw. Abnahme (-)	Oktober		Zu- bzw. Abnahme (-)	Januar - Oktober		Zu- bzw. Abnahme (-)
	2017	2016		2017	2016		2017	2016		2017	2016	
			%	Anzahl		%	Anzahl		%	Anzahl		%
Fahrer und Mitfahrer von												
Krafträdern mit Versicherungskennzeichen	1	-	X	11	13	-15,4	30	36	-16,7	340	420	-19,0
innerorts	-	-	-	2	4	X	23	26	-11,5	230	300	-23,3
außerorts	1	-	X	9	9	-	7	10	X	110	120	-8,3
davon												
Mofas, Kleinkrafträdern	1	-	X	11	12	-8,3	29	33	-12,1	317	401	-20,9
innerorts	-	-	-	2	4	X	22	23	-4,3	217	289	-24,9
außerorts	1	-	X	9	8	X	7	10	X	100	112	-10,7
E-Bikes	-	-	-	-	-	-	-	2	X	12	8	X
innerorts	-	-	-	-	-	-	-	2	X	9	6	X
außerorts	-	-	-	-	-	-	-	-	-	3	2	X
drei- und leichten vierrädigen Kfz	-	-	-	-	1	X	1	1	-	11	11	-
innerorts	-	-	-	-	-	-	1	1	-	4	5	X
außerorts	-	-	-	-	1	X	-	-	-	7	6	X
Krafträdern mit amtlichem Kennzeichen	10	14	-28,6	106	121	-12,4	165	134	23,1	1 940	1 840	5,4
innerorts	-	1	X	11	18	-38,9	63	66	-4,5	685	642	6,7
außerorts	10	13	-23,1	95	103	-7,8	102	68	50,0	1 255	1 198	4,8
davon												
zweirädrigen Kraftfahrzeugen	10	13	-23,1	105	118	-11,0	163	133	22,6	1 902	1 817	4,7
innerorts	-	1	X	11	18	-38,9	63	66	-4,5	670	631	6,2
außerorts	10	12	-16,7	94	100	-6,0	100	67	49,3	1 232	1 186	3,9
drei- und leichten vierrädigen Kfz	-	1	X	1	3	X	2	1	X	38	23	65,2
innerorts	-	-	-	-	-	-	-	-	-	15	11	36,4
außerorts	-	1	X	1	3	X	2	1	X	23	12	91,7
Personenkraftwagen	24	27	-11,1	228	260	-12,3	351	451	-22,2	3 745	3 974	-5,8
innerorts	1	2	X	18	14	28,6	79	77	2,6	838	858	-2,3
außerorts	23	25	-8,0	210	246	-14,6	272	374	-27,3	2 907	3 116	-6,7
darunter												
im Alter von 18 bis unter 25 Jahren	6	7	X	53	51	3,9	71	100	-29,0	780	932	-16,3
innerorts	-	1	X	3	4	X	8	24	X	141	163	-13,5
außerorts	6	6	-	50	47	6,4	63	76	-17,1	639	769	-16,9
Wohnmobilen	-	-	-	1	-	X	-	-	-	10	5	X
innerorts	-	-	-	-	-	-	-	-	-	-	-	-
außerorts	-	-	-	1	-	X	-	-	-	10	5	X
Bussen	-	-	-	18	-	X	7	8	X	78	45	73,3
innerorts	-	-	-	-	-	-	5	8	X	35	36	-2,8
außerorts	-	-	-	18	-	X	2	-	X	43	9	X
Güterkraftfahrzeuge	7	1	X	19	12	58,3	24	21	14,3	210	210	-
innerorts	2	-	X	2	-	X	2	3	X	23	25	-8,0
außerorts	5	1	X	17	12	41,7	22	18	22,2	187	185	1,1
dar. Liefer- und Lastkraftwagen mit zul. Gesamtgewicht bis einschl. 3 500 kg ¹⁾	5	1	X	12	7	X	13	13	-	105	108	-2,8
innerorts	-	-	-	-	-	-	2	2	-	15	18	-16,7
außerorts	5	1	X	12	7	X	11	11	-	90	90	-
Liefer- und Lastkraftwagen mit zul. Gesamtgewicht über 3 500 kg ¹⁾	1	-	X	4	4	-	4	4	-	43	45	-4,4
innerorts	1	-	X	1	-	X	-	-	-	6	5	X
außerorts	-	-	-	3	4	X	4	4	-	37	40	-7,5
Sattelzugmaschinen	-	-	-	2	1	X	7	4	X	55	47	17,0
innerorts	-	-	-	-	-	-	-	1	X	1	1	-
außerorts	-	-	-	2	1	X	7	3	X	54	46	17,4
Landwirtschaftlichen Zugmaschinen	1	-	X	3	4	X	1	4	X	49	41	19,5
innerorts	-	-	-	-	1	X	1	-	X	17	11	54,5
außerorts	1	-	X	3	3	-	-	4	X	32	30	6,7
übrigen Kraftfahrzeugen	-	-	-	7	3	X	2	-	X	26	21	23,8
innerorts	-	-	-	6	1	X	1	-	X	13	16	-18,8
außerorts	-	-	-	1	2	X	1	-	X	13	5	X
Kraftfahrzeugen zusammen	43	42	2,4	393	413	-4,8	580	654	-11,3	6 398	6 556	-2,4
innerorts	3	3	-	39	38	2,6	174	180	-3,3	1 841	1 888	-2,5
außerorts	40	39	2,6	354	375	-5,6	406	474	-14,3	4 557	4 668	-2,4

¹⁾ Ohne Lastkraftwagen mit Tankauflage.

Art der Verkehrsbeteiligung und Ortslage

Leichtverletzte						Verunglückte insgesamt						Art der Verkehrsbeteiligung Ortslage
Oktober		Zu- bzw. Abnahme (-)	Januar - Oktober		Zu- bzw. Abnahme (-)	Oktober		Zu- bzw. Abnahme (-)	Januar - Oktober		Zu- bzw. Abnahme (-)	
2017	2016		2017	2016		2017	2016		2017	2016		
Anzahl	%		Anzahl	%		Anzahl	%	Anzahl	%			
Fahrer und Mitfahrer von												
Krafträdern mit Versicherungs-												
135	166	-18,7	1 573	1 691	-7,0	166	202	-17,8	1 924	2 124	-9,4 kennzeichen
111	139	-20,1	1 318	1 439	-8,4	134	165	-18,8	1 550	1 743	-11,1 innerorts
24	27	-11,1	255	252	1,2	32	37	-13,5	374	381	-1,8 außerorts
davon												
128	158	-19,0	1 529	1 647	-7,2	158	191	-17,3	1 857	2 060	-9,9 Mofas, Kleinkrafträdern
105	133	-21,1	1 287	1 404	-8,3	127	156	-18,6	1 506	1 697	-11,3 innerorts
23	25	-8,0	242	243	-0,4	31	35	-11,4	351	363	-3,3 außerorts
3	1	X	21	20	5,0	3	3	-	33	28	17,9 E-Bikes
3	1	X	18	18	-	3	3	-	27	24	12,5 innerorts
-	-	-	3	2	X	-	-	-	6	4	X außerorts
drei- und leichten												
4	7	X	23	24	-4,2	5	8	X	34	36	-5,6 vierrädrigen Kfz.
3	5	X	13	17	-23,5	4	6	X	17	22	-22,7 innerorts
1	2	X	10	7	X	1	2	X	17	14	21,4 außerorts
Krafträdern mit amtlichem												
357	331	7,9	3 651	3 833	-4,7	532	479	11,1	5 697	5 794	-1,7 Kennzeichen
198	197	0,5	2 104	2 184	-3,7	261	264	-1,1	2 800	2 844	-1,5 innerorts
159	134	18,7	1 547	1 649	-6,2	271	215	26,0	2 897	2 950	-1,8 außerorts
davon												
zwei- und drei- und leichten												
356	327	8,9	3 600	3 761	-4,3	529	473	11,8	5 607	5 696	-1,6 Krafträdern
198	195	1,5	2 076	2 147	-3,3	261	262	-0,4	2 757	2 796	-1,4 fahrenden
158	132	19,7	1 524	1 614	-5,6	268	211	27,0	2 850	2 900	-1,7 innerorts
..... außerorts												
drei- und leichten												
1	4	X	51	72	-29,2	3	6	X	90	98	-8,2 vierrädrigen Kfz.
-	2	X	28	37	-24,3	-	2	X	43	48	-10,4 innerorts
1	2	X	23	35	-34,3	3	4	X	47	50	-6,0 außerorts
2 802	3 256	-13,9	28 327	30 428	-6,9	3 177	3 734	-14,9	32 300	34 662	-6,8 Personenkraftwagen
1 224	1 439	-14,9	12 657	13 758	-8,0	1 304	1 518	-14,1	13 513	14 630	-7,6 innerorts
1 578	1 817	-13,2	15 670	16 670	-6,0	1 873	2 216	-15,5	18 787	20 032	-6,2 außerorts
darunter												
im Alter von 18 bis unter												
600	756	-20,6	6 157	6 914	-10,9	677	863	-21,6	6 990	7 897	-11,5 25 Jahren
246	313	-21,4	2 552	2 862	-10,8	254	338	-24,9	2 696	3 029	-11,0 innerorts
354	443	-20,1	3 605	4 052	-11,0	423	525	-19,4	4 294	4 868	-11,8 außerorts
4	6	X	47	72	-34,7	4	6	X	58	77	-24,7 Wohnmobilen
2	1	X	9	4	X	2	1	X	9	4	X innerorts
2	5	X	38	68	-44,1	2	5	X	49	73	-32,9 außerorts
36	78	-53,8	633	633	-	43	86	-50,0	729	678	7,5 Bussen
32	59	-45,8	517	502	3,0	37	67	-44,8	552	538	2,6 innerorts
4	19	X	116	131	-11,5	6	19	X	177	140	26,4 außerorts
104	130	-20,0	1 052	1 090	-3,5	135	152	-11,2	1 281	1 312	-2,4 Güterkraftfahrzeuge
23	39	-41,0	254	288	-11,8	27	42	-35,7	279	313	-10,9 innerorts
81	91	-11,0	798	802	-0,5	108	110	-1,8	1 002	999	0,3 außerorts
dar. Liefer- und Lastkraftwagen												
mit zul. Gesamtgewicht bis												
59	73	-19,2	577	591	-2,4	77	87	-11,5	694	706	-1,7 einschl. 3 500 kg ¹⁾
15	25	-40,0	171	199	-14,1	17	27	-37,0	186	217	-14,3 innerorts
44	48	-8,3	406	392	3,6	60	60	-	508	489	3,9 außerorts
Liefer- und Lastkraftwagen												
mit zul. Gesamtgewicht über 3 500 kg ¹⁾												
24	33	-27,3	258	276	-6,5	29	37	-21,6	305	325	-6,2 innerorts
6	10	X	65	69	-5,8	7	10	X	72	74	-2,7 innerorts
18	23	-21,7	193	207	-6,8	22	27	-18,5	233	251	-7,2 außerorts
20	21	-4,8	182	186	-2,2	27	25	8,0	239	234	2,1 Sattelzugmaschinen
2	3	X	12	13	-7,7	2	4	X	13	14	-7,1 innerorts
18	18	-	170	173	-1,7	25	21	19,0	226	220	2,7 außerorts
Landwirtschaftlichen												
Zugmaschinen												
9	6	X	113	105	7,6	11	10	10,0	165	150	10,0 innerorts
1	1	-	40	37	8,1	2	1	X	57	49	16,3 innerorts
8	5	X	73	68	7,4	9	9	-	108	101	6,9 außerorts
übrigen Kraftfahrzeugen												
10	8	X	123	121	1,7	12	8	X	156	145	7,6 innerorts
5	3	X	71	71	-	6	3	X	90	88	2,3 innerorts
5	5	-	52	50	4,0	6	5	X	66	57	15,8 außerorts
3 457	3 981	-13,2	35 519	37 973	-6,5	4 080	4 677	-12,8	42 310	44 942	-5,9 Kraftfahrzeugen zusammen
1 596	1 878	-15,0	16 970	18 283	-7,2	1 773	2 061	-14,0	18 850	20 209	-6,7 innerorts
1 861	2 103	-11,5	18 549	19 690	-5,8	2 307	2 616	-11,8	23 460	24 733	-5,1 außerorts

Noch: 5. Verunglückte im Straßenverkehr in Bayern nach

Art der Verkehrsbeteiligung Ortslage	Getötete						Schwerverletzte					
	Oktober		Zu- bzw. Abnahme (-)	Januar - Oktober		Zu- bzw. Abnahme (-)	Oktober		Zu- bzw. Abnahme (-)	Januar - Oktober		Zu- bzw. Abnahme (-)
	2017	2016		2017	2016		2017	2016		2017	2016	
	Anzahl		%	Anzahl		%	Anzahl		%	Anzahl		%
Fahrer und Mitfahrer von												
Fahrrädern	6	7	X	62	63	-1,6	194	189	2,6	2 670	2 724	-2,0
innerorts	4	4	-	36	37	-2,7	147	160	-8,1	2 059	2 136	-3,6
außerorts	2	3	X	26	26	-	47	29	62,1	611	588	3,9
und zwar												
Pedelecs	2	-	X	7	16	X	23	14	64,3	269	258	4,3
innerorts	1	-	X	4	8	X	13	11	18,2	180	193	-6,7
außerorts	1	-	X	3	8	X	10	3	X	89	65	36,9
unter 15 Jahren	-	-	-	3	-	X	19	5	X	170	153	11,1
innerorts	-	-	-	1	-	X	17	5	X	147	138	6,5
außerorts	-	-	-	2	-	X	2	-	X	23	15	53,3
anderen Fahrzeugen	-	-	-	3	2	X	1	1	-	33	28	17,9
innerorts	-	-	-	3	-	X	1	1	-	23	23	-
außerorts	-	-	-	-	2	X	-	-	-	10	5	X
Fußgänger	6	7	X	56	60	-6,7	82	81	1,2	689	757	-9,0
innerorts	4	3	X	36	39	-7,7	74	78	-5,1	636	685	-7,2
außerorts	2	4	X	20	21	-4,8	8	3	X	53	72	-26,4
und zwar												
Fußgänger mit Sport- oder Spielgeräten	-	-	-	-	2	X	2	3	X	21	23	-8,7
innerorts	-	-	-	-	2	X	2	2	-	21	20	5,0
außerorts	-	-	-	-	-	-	-	1	X	-	3	X
unter 15 Jahren	1	-	X	2	5	X	21	19	10,5	132	158	-16,5
innerorts	-	-	-	-	4	X	20	19	5,3	126	146	-13,7
außerorts	1	-	X	2	1	X	1	-	X	6	12	X
65 Jahre und mehr	3	6	X	31	35	-11,4	32	29	10,3	263	279	-5,7
innerorts	3	3	-	27	29	-6,9	29	27	7,4	255	268	-4,9
außerorts	-	3	X	4	6	X	3	2	X	8	11	X
Andere Personen	-	-	-	-	1	X	3	3	-	20	19	5,3
innerorts	-	-	-	-	1	X	3	2	X	15	13	15,4
außerorts	-	-	-	-	-	-	-	1	X	5	6	X
Insgesamt	55	56	-1,8	514	539	-4,6	860	928	-7,3	9 810	10 084	-2,7
innerorts	11	10	10,0	114	115	-0,9	399	421	-5,2	4 574	4 745	-3,6
außerorts	44	46	-4,3	400	424	-5,7	461	507	-9,1	5 236	5 339	-1,9
darunter:												
unter 15 Jahren	2	2	-	8	15	X	50	49	2,0	459	479	-4,2
innerorts	-	-	-	1	4	X	38	29	31,0	317	322	-1,6
außerorts	2	2	-	7	11	X	12	20	-40,0	142	157	-9,6
65 Jahre und mehr	19	19	-	173	156	10,9	190	176	8,0	2 080	2 033	2,3
innerorts	6	6	-	56	60	-6,7	120	95	26,3	1 264	1 276	-0,9
außerorts	13	13	-	117	96	21,9	70	81	-13,6	816	757	7,8

Art der Verkehrsbeteiligung und Ortslage

Leichtverletzte						Verunglückte insgesamt						Art der Verkehrsbeteiligung Ortslage
Oktober		Zu- bzw. Abnahme (-)	Januar - Oktober		Zu- bzw. Abnahme (-)	Oktober		Zu- bzw. Abnahme (-)	Januar - Oktober		Zu- bzw. Abnahme (-)	
2017	2016		2017	2016		2017	2016		2017	2016		
Anzahl	%	Anzahl	%	Anzahl	%	Anzahl	%	Anzahl	%			
Fahrer und Mitfahrer von												
963	806	19,5	10 554	10 531	0,2	1 163	1 002	16,1	13 286	13 318	-0,2 Fahrrädern
893	746	19,7	9 428	9 343	0,9	1 044	910	14,7	11 523	11 516	0,1 innerorts
70	60	16,7	1 126	1 188	-5,2	119	92	29,3	1 763	1 802	-2,2 außerorts
und zwar												
45	31	45,2	568	424	34,0	70	45	55,6	844	698	20,9 Pedelecs
33	28	17,9	443	345	28,4	47	39	20,5	627	546	14,8 innerorts
12	3	X	125	79	58,2	23	6	X	217	152	42,8 außerorts
133	99	34,3	1 295	1 124	15,2	152	104	46,2	1 468	1 277	15,0 unter 15 Jahren
128	95	34,7	1 191	1 044	14,1	145	100	45,0	1 339	1 182	13,3 innerorts
5	4	X	104	80	30,0	7	4	X	129	95	35,8 außerorts
18	12	50,0	183	137	33,6	19	13	46,2	219	167	31,1 anderen Fahrzeugen
18	12	50,0	168	126	33,3	19	13	46,2	194	149	30,2 innerorts
-	-	-	15	11	36,4	-	-	-	25	18	38,9 außerorts
289	282	2,5	2 434	2 694	-9,7	377	370	1,9	3 179	3 511	-9,5 Fußgänger
275	267	3,0	2 294	2 574	-10,9	353	348	1,4	2 966	3 298	-10,1 innerorts
14	15	-6,7	140	120	16,7	24	22	9,1	213	213	- außerorts
und zwar												
11	10	10,0	101	113	-10,6	13	13	-	122	138	-11,6 Fußgänger mit Sport-
10	10	-	96	108	-11,1	12	12	-	117	130	-10,0 oder Spielgeräten
1	-	X	5	5	-	1	1	-	5	8	X innerorts
62	60	3,3	503	535	-6,0	84	79	6,3	637	698	-8,7 außerorts
62	58	6,9	485	529	-8,3	82	77	6,5	611	679	-10,0 unter 15 Jahren
-	2	X	18	6	X	2	2	-	26	19	36,8 innerorts
50	51	-2,0	488	543	-10,1	85	86	-1,2	782	857	-8,8 außerorts
49	49	-	462	527	-12,3	81	79	2,5	744	824	-9,7 65 Jahre und mehr
1	2	X	26	16	62,5	4	7	X	38	33	15,2 innerorts
11	9	X	81	87	-6,9	14	12	16,7	101	107	-5,6 außerorts
10	8	X	68	73	-6,8	13	10	30,0	83	87	-4,6 Andere Personen
1	1	-	13	14	-7,1	1	2	X	18	20	-10,0 innerorts
4 738	5 090	-6,9	48 771	51 422	-5,2	5 653	6 074	-6,9	59 095	62 045	-4,8 außerorts
2 792	2 911	-4,1	28 928	30 399	-4,8	3 202	3 342	-4,2	33 616	35 259	-4,7 Insgesamt
1 946	2 179	-10,7	19 843	21 023	-5,6	2 451	2 732	-10,3	25 479	26 786	-4,9 innerorts
darunter												
333	312	6,7	3 245	3 257	-0,4	385	363	6,1	3 712	3 751	-1,0 außerorts
248	222	11,7	2 343	2 296	2,0	286	251	13,9	2 661	2 622	1,5 unter 15 Jahren
85	90	-5,6	902	961	-6,1	99	112	-11,6	1 051	1 129	-6,9 innerorts
548	517	6,0	5 695	5 931	-4,0	757	712	6,3	7 948	8 120	-2,1 65 Jahre und mehr
350	345	1,4	3 838	4 051	-5,3	476	446	6,7	5 158	5 387	-4,3 innerorts
198	172	15,1	1 857	1 880	-1,2	281	266	5,6	2 790	2 733	2,1 außerorts

6. An Straßenverkehrsunfällen beteiligte Fahrzeugführer und Fußgänger in Bayern

Art der Verkehrsbeteiligung Ortslage	Unfälle mit														
	Personen-	schwerw.	Personen-	schwerw.	Per-	schwerw.	Personen-	schwerw.	Personen-	schwerw.	Personen-	schwerw.			
	schaden	Sach-	schaden	Sach-	sonen-	Sach-	schaden	Sach-	schaden	Sach-	schaden	Sach-			
					schaden						schaden				
Oktober 2017		Oktober 2016		Zu- bzw. Abnahme (-)		Januar - Oktober 2017		Januar - Oktober 2016		Zu- bzw. Abnahme (-)					
Anzahl				%				Anzahl				%			
Fahrer von															
Kraftfahrzeugen mit Ver-															
sicherungskennzeichen	166	6	199	2	-16,6	X	1 923	31	2 116	39	-9,1	-20,5			
innerorts	134	6	164	1	-18,3	X	1 553	27	1 737	33	-10,6	-18,2			
außerorts	32	-	35	1	-8,6	X	370	4	379	6	-2,4	X			
davon															
Mofas, Kleinkraftfahrzeugen															
innerorts	159	5	189	2	-15,9	X	1 848	25	2 054	34	-10,0	-26,5			
außerorts	128	5	156	1	-17,9	X	1 501	23	1 693	29	-11,3	-20,7			
außerorts	31	-	33	1	-6,1	X	347	2	361	5	-3,9	X			
E-Bikes	3	-	3	-	-	-	37	1	29	-	27,6	X			
innerorts	3	-	3	-	-	-	30	1	25	-	20,0	X			
außerorts	-	-	-	-	-	-	7	-	4	-	X	-			
drei- und leichten															
vierrädrigen Kfz	4	1	7	-	X	X	38	5	33	5	15,2	-			
innerorts	3	1	5	-	X	X	22	3	19	4	15,8	X			
außerorts	1	-	2	-	X	-	16	2	14	1	14,3	X			
Kraftfahrzeugen mit amtlichem															
Kennzeichen	521	20	483	8	7,9	X	5 595	122	5 750	119	-2,7	2,5			
innerorts	257	8	266	3	-3,4	X	2 756	52	2 851	58	-3,3	-10,3			
außerorts	264	12	217	5	21,7	X	2 839	70	2 899	61	-2,1	14,8			
davon															
zweirädrigen Kraft-															
fahrzeugen	518	20	478	8	8,4	X	5 501	120	5 656	113	-2,7	6,2			
innerorts	257	8	264	3	-2,7	X	2 709	50	2 801	54	-3,3	-7,4			
außerorts	261	12	214	5	22,0	X	2 792	70	2 855	59	-2,2	18,6			
drei- und leichten															
vierrädrigen Kfz	3	-	5	-	X	-	94	2	94	6	-	X			
innerorts	-	-	2	-	X	-	47	2	50	4	-6,0	X			
außerorts	3	-	3	-	-	-	47	-	44	2	6,8	X			
Personenkraftwagen	5 094	1 230	5 711	1 310	-10,8	-6,1	51 367	11 836	54 723	13 318	-6,1	-11,1			
innerorts	2 879	682	3 107	682	-7,3	-	29 176	6 239	31 038	7 111	-6,0	-12,3			
außerorts	2 215	548	2 604	628	-14,9	-12,7	22 191	5 597	23 685	6 207	-6,3	-9,8			
darunter															
18 bis u. 25 Jahre	931	229	1 119	255	-16,8	-10,2	9 243	2 252	10 349	2 634	-10,7	-14,5			
innerorts	483	114	552	118	-12,5	-3,4	4 641	1 120	5 148	1 339	-9,8	-16,4			
außerorts	448	115	567	137	-21,0	-16,1	4 602	1 132	5 201	1 295	-11,5	-12,6			
Wohnmobilen	8	3	12	2	X	X	109	29	115	27	-5,2	7,4			
innerorts	3	-	5	1	X	X	37	10	41	13	-9,8	-23,1			
außerorts	5	3	7	1	X	X	72	19	74	14	-2,7	35,7			
Bussen	69	6	91	5	-24,2	X	727	66	756	79	-3,8	-16,5			
innerorts	55	2	77	3	-28,6	X	597	41	614	47	-2,8	-12,8			
außerorts	14	4	14	2	-	X	130	25	142	32	-8,5	-21,9			
Güterkraftfahrzeugen	432	106	507	134	-14,8	-20,9	4 264	1 130	4 473	1 267	-4,7	-10,8			
innerorts	151	34	223	48	-32,3	-29,2	1 622	319	1 740	439	-6,8	-27,3			
außerorts	281	72	284	86	-1,1	-16,3	2 642	811	2 733	828	-3,3	-2,1			
darunter															
Liefer- und Lastkraftwagen															
mit zul. Gesamtgewicht bis															
einschl. 3 500 kg ²⁾	174	38	193	48	-9,8	-20,8	1 651	372	1 751	449	-5,7	-17,1			
innerorts	80	21	114	26	-29,8	-19,2	797	157	882	230	-9,6	-31,7			
außerorts	94	17	79	22	19,0	-22,7	854	215	869	219	-1,7	-1,8			
Liefer- und Lastkraftwagen															
mit zul. Gesamtgewicht															
über 3 500 kg ²⁾	137	19	157	40	-12,7	-52,5	1 295	348	1 353	374	-4,3	-7,0			
innerorts	48	7	70	14	-31,4	X	529	112	576	137	-8,2	-18,2			
außerorts	89	12	87	26	2,3	-53,8	766	236	777	237	-1,4	-0,4			
Sattelzugmaschinen	115	47	137	43	-16,1	9,3	1 170	374	1 199	402	-2,4	-7,0			
innerorts	19	5	30	7	-36,7	X	232	40	221	60	5,0	-33,3			
außerorts	96	42	107	36	-10,3	16,7	938	334	978	342	-4,1	-2,3			
Landwirtschaftlichen															
Zugmaschinen	48	7	33	7	45,5	-	418	74	468	77	-10,7	-3,9			
innerorts	12	-	10	3	20,0	X	152	25	146	29	4,1	-13,8			
außerorts	36	7	23	4	56,5	X	266	49	322	48	-17,4	2,1			
übrigen Kraftfahrzeugen	22	4	17	3	29,4	X	239	46	239	27	-	70,4			
innerorts	14	3	10	1	40,0	X	164	32	158	17	3,8	88,2			
außerorts	8	1	7	2	X	X	75	14	81	10	-7,4	40,0			
Kraftfahrzeugen zusammen	6 360	1 382	7 053	1 471	-9,8	-6,1	64 642	13 334	68 640	14 953	-5,8	-10,8			
innerorts	3 505	735	3 862	742	-9,2	-0,9	36 057	6 745	38 325	7 747	-5,9	-12,9			
außerorts	2 855	647	3 191	729	-10,5	-11,2	28 585	6 589	30 315	7 206	-5,7	-8,6			
darunter flüchtig	209	93	272	93	-23,2	-	2 360	867	2 538	943	-7,0	-8,1			
innerorts	147	41	169	44	-13,0	-6,8	1 620	371	1 667	427	-2,8	-13,1			
außerorts	62	52	103	49	-39,8	6,1	740	496	871	516	-15,0	-3,9			

¹⁾ Schwerwiegender Unfall mit Sachschaden (im engeren Sinne). - ²⁾ Ohne Lastkraftwagen mit Tankauflage.

Noch: 6. An Straßenverkehrsunfällen beteiligte Fahrzeugführer und Fußgänger in Bayern

Art der Verkehrsbeteiligung Ortslage	Unfälle mit											
	Personen-	schwerw.	Personen-	schwerw.	Per-	schwerw.	Personen-	schwerw.	Personen-	schwerw.	Per-	schwerw.
	scha-	Sach-	scha-	Sach-	sonen-	Sach-	scha-	Sach-	scha-	Sach-	sonen-	Sach-
	den-	schaden ¹⁾	den-	Sach-	schaden	Sach-	den-	Sach-	den-	Sach-	schaden	Sach-
	Oktober		Oktober		Zu- bzw.		Januar - Oktober		Januar - Oktober		Zu- bzw.	
	2017		2016		Abnahme (-)		2017		2016		Abnahme (-)	
	Anzahl			%			Anzahl			%		
Fahrer von												
Fahrrädern	1 280	1	1 072	3	19,4	X	14 385	12	14 385	18	-	-33,3
innerorts	1 153	1	975	1	18,3	-	12 461	11	12 450	10	0,1	10,0
außerorts	127	-	97	2	30,9	X	1 924	1	1 935	8	-0,6	X
und zwar												
Pedelecs	74	-	46	-	60,9	-	869	-	720	-	20,7	-
innerorts	50	-	39	-	28,2	-	644	-	564	-	14,2	-
außerorts	24	-	7	-	X	-	225	-	156	-	44,2	-
unter 15 Jahren	175	-	114	-	53,5	-	1 566	-	1 364	1	14,8	X
innerorts	167	-	110	-	51,8	-	1 424	-	1 261	1	12,9	X
außerorts	8	-	4	-	X	-	142	-	103	-	37,9	-
anderen Fahrzeugen	55	21	56	25	-1,8	-16,0	455	174	465	199	-2,2	-12,6
innerorts	45	14	47	16	-4,3	-12,5	347	97	364	117	-4,7	-17,1
außerorts	10	7	9	9	X	X	108	77	101	82	6,9	-6,1
Fußgänger	410	2	403	3	1,7	X	3 513	8	3 872	7	-9,3	X
innerorts	379	2	376	2	0,8	-	3 263	7	3 621	5	-9,9	X
außerorts	31	-	27	1	14,8	X	250	1	251	2	-0,4	X
und zwar												
Fußgänger mit Sport-												
oder Spielgeräten	16	-	15	-	6,7	-	143	-	160	-	-10,6	-
innerorts	14	-	14	-	-	-	136	-	150	-	-9,3	-
außerorts	2	-	1	-	X	-	7	-	10	-	X	-
unter 15 Jahren	87	-	82	-	6,1	-	675	2	746	-	-9,5	X
innerorts	85	-	80	-	6,3	-	646	1	724	-	-10,8	X
außerorts	2	-	2	-	-	-	29	1	22	-	31,8	X
65 Jahre und mehr	87	-	88	-	-1,1	-	812	1	888	-	-8,6	X
innerorts	81	-	81	-	-	-	766	1	853	-	-10,2	X
außerorts	6	-	7	-	X	-	46	-	35	-	31,4	-
Andere Personen	39	2	36	1	8,3	X	321	12	333	13	-3,6	-7,7
innerorts	33	1	31	1	6,5	X	246	5	250	5	-1,6	-
außerorts	6	1	5	1	X	-	75	7	83	8	-9,6	X
Insgesamt	8 144	1 408	8 620	1 503	-5,5	-6,3	83 316	13 540	87 695	15 190	-5,0	-10,9
innerorts	5 115	753	5 291	761	-3,3	-1,1	52 374	6 865	55 010	7 884	-4,8	-12,9
außerorts	3 029	655	3 329	742	-9,0	-11,7	30 942	6 675	32 685	7 306	-5,3	-8,6
darunter:												
unter 15 Jahren	265	-	198	1	33,8	X	2 292	4	2 152	2	6,5	X
innerorts	255	-	192	1	32,8	X	2 116	3	2 020	2	4,8	X
außerorts	10	-	6	-	X	-	176	1	132	-	33,3	X
65 Jahre und mehr	1 090	163	1 035	160	5,3	1,9	11 279	1 560	11 641	1 690	-3,1	-7,7
innerorts	737	91	693	96	6,3	-5,2	7 845	906	8 126	1 027	-3,5	-11,8
außerorts	353	72	342	64	3,2	12,5	3 434	654	3 515	663	-2,3	-1,4

¹⁾ Schwerwiegender Unfall mit Sachschaden (im engeren Sinne).

7. Straßenverkehrsunfälle und Verunglückte in Bayern im Oktober 2017 nach Tagen

Tagesdatum Ortslage	Unfälle mit Personen- schaden	davon mit			Verunglückte			Unfälle mit schwer- wiegendem Sachschaden ¹⁾	Unfälle mit Personen- und schwer- wiegendem Sachschaden ¹⁾		
		Getöteten	Schwer- verletzten	Leicht- verletzten	Getötete	Schwer- verletzte	Leicht- verletzte				
Innerorts											
1. Sonntag	44	-	3	41	-	3	55	9	53		
2. Montag	133	1	20	112	1	20	143	15	148		
3. Dienstag	29	-	5	24	-	5	31	13	42		
4. Mittwoch	113	1	15	97	1	16	107	7	120		
5. Donnerstag	115	1	18	96	1	18	113	13	128		
6. Freitag	103	-	15	88	-	17	114	19	122		
7. Samstag	57	-	7	50	-	7	60	10	67		
8. Sonntag	24	-	5	19	-	5	21	9	33		
9. Montag	84	1	6	77	1	6	92	18	102		
10. Dienstag	82	-	9	73	-	12	83	12	94		
11. Mittwoch	113	1	19	93	1	20	102	10	123		
12. Donnerstag	84	-	9	75	-	9	82	12	96		
13. Freitag	131	1	13	117	1	14	133	18	149		
14. Samstag	104	1	18	85	1	20	111	11	115		
15. Sonntag	75	-	15	60	-	15	79	19	94		
16. Montag	126	-	24	102	-	24	123	14	140		
17. Dienstag	132	1	23	108	1	23	143	10	142		
18. Mittwoch	129	1	21	107	1	21	143	9	138		
19. Donnerstag	132	-	21	111	-	21	135	15	147		
20. Freitag	124	-	19	105	-	21	129	11	135		
21. Samstag	62	-	9	53	-	9	72	15	77		
22. Sonntag	46	-	8	38	-	8	51	10	56		
23. Montag	80	-	12	68	-	12	76	18	98		
24. Dienstag	78	-	5	73	-	6	86	13	91		
25. Mittwoch	88	-	10	78	-	10	91	8	96		
26. Donnerstag	96	-	13	83	-	13	97	12	108		
27. Freitag	126	1	21	104	1	22	127	18	144		
28. Samstag	48	-	5	43	-	5	58	10	58		
29. Sonntag	30	-	5	25	-	5	38	7	37		
30. Montag	67	1	8	58	1	8	67	15	82		
31. Dienstag	30	-	4	26	-	4	30	6	36		
Zusammen	2 685		11	385		2 289	11	399	2 792	386	3 071
Außerorts, einschließlich Autobahn											
1. Sonntag	36	1	11	24	2	15	41	7	43		
2. Montag	58	-	15	43	-	18	67	19	77		
3. Dienstag	43	-	10	33	-	10	44	17	60		
4. Mittwoch	63	-	16	47	-	17	78	11	74		
5. Donnerstag	52	-	10	42	-	13	64	13	65		
6. Freitag	71	1	17	53	1	20	72	17	88		
7. Samstag	38	-	9	29	-	12	42	10	48		
8. Sonntag	40	1	9	30	1	9	56	24	64		
9. Montag	48	-	8	40	-	11	62	21	69		
10. Dienstag	53	4	12	37	5	17	66	11	64		
11. Mittwoch	48	1	9	38	1	11	56	9	57		
12. Donnerstag	45	2	10	33	2	13	49	9	54		
13. Freitag	66	1	10	55	1	12	81	9	75		
14. Samstag	88	4	22	62	4	26	101	8	96		
15. Sonntag	106	3	40	63	3	46	117	12	118		
16. Montag	76	1	17	58	1	21	96	10	86		
17. Dienstag	60	3	13	44	3	17	65	8	68		
18. Mittwoch	71	1	18	52	1	21	76	15	86		
19. Donnerstag	60	1	17	42	1	19	69	16	76		
20. Freitag	67	-	18	49	-	22	84	14	81		
21. Samstag	44	-	12	32	-	14	38	9	53		
22. Sonntag	37	1	4	32	1	6	56	13	50		
23. Montag	51	3	8	40	4	15	67	13	64		
24. Dienstag	41	1	7	33	1	7	44	12	53		
25. Mittwoch	47	2	6	39	2	7	53	11	58		
26. Donnerstag	40	1	3	36	1	3	55	7	47		
27. Freitag	79	3	11	65	3	17	99	17	96		
28. Samstag	22	-	7	15	-	10	25	8	30		
29. Sonntag	27	2	5	20	4	9	44	17	44		
30. Montag	45	2	10	33	2	16	63	12	57		
31. Dienstag	16	-	6	10	-	7	16	2	18		
Zusammen	1 638		39	370		1 229	44	461	1 946	381	2 019

¹⁾ Schwerwiegender Unfall mit Sachschaden (im engeren Sinne).

Noch: 7. Straßenverkehrsunfälle und Verunglückte in Bayern im Oktober 2017 nach Tagen

Tagesdatum Ortslage	Unfälle mit Personen- schaden	davon mit			Verunglückte			Unfälle mit schwer- wiegendem Sachschaden ¹⁾	Unfälle mit Personen- und schwer- wiegendem Sachschaden ¹⁾
		Getöteten	Schwer- verletzten	Leicht- verletzten	Getötete	Schwer- verletzte	Leicht- verletzte		
Innerorts und außerorts zusammen									
1. Sonntag	80	1	14	65	2	18	96	16	96
2. Montag	191	1	35	155	1	38	210	34	225
3. Dienstag	72	-	15	57	-	15	75	30	102
4. Mittwoch	176	1	31	144	1	33	185	18	194
5. Donnerstag	167	1	28	138	1	31	177	26	193
6. Freitag	174	1	32	141	1	37	186	36	210
7. Samstag	95	-	16	79	-	19	102	20	115
8. Sonntag	64	1	14	49	1	14	77	33	97
9. Montag	132	1	14	117	1	17	154	39	171
10. Dienstag	135	4	21	110	5	29	149	23	158
11. Mittwoch	161	2	28	131	2	31	158	19	180
12. Donnerstag	129	2	19	108	2	22	131	21	150
13. Freitag	197	2	23	172	2	26	214	27	224
14. Samstag	192	5	40	147	5	46	212	19	211
15. Sonntag	181	3	55	123	3	61	196	31	212
16. Montag	202	1	41	160	1	45	219	24	226
17. Dienstag	192	4	36	152	4	40	208	18	210
18. Mittwoch	200	2	39	159	2	42	219	24	224
19. Donnerstag	192	1	38	153	1	40	204	31	223
20. Freitag	191	-	37	154	-	43	213	25	216
21. Samstag	106	-	21	85	-	23	110	24	130
22. Sonntag	83	1	12	70	1	14	107	23	106
23. Montag	131	3	20	108	4	27	143	31	162
24. Dienstag	119	1	12	106	1	13	130	25	144
25. Mittwoch	135	2	16	117	2	17	144	19	154
26. Donnerstag	136	1	16	119	1	16	152	19	155
27. Freitag	205	4	32	169	4	39	226	35	240
28. Samstag	70	-	12	58	-	15	83	18	88
29. Sonntag	57	2	10	45	4	14	82	24	81
30. Montag	112	3	18	91	3	24	130	27	139
31. Dienstag	46	-	10	36	-	11	46	8	54
Insgesamt	4 323	50	755	3 518	55	860	4 738	767	5 090
darunter auf Autobahnen									
1. Sonntag	8	-	3	5	-	3	14	5	13
2. Montag	5	-	-	5	-	-	12	7	12
3. Dienstag	13	-	2	11	-	2	15	14	27
4. Mittwoch	13	-	1	12	-	1	20	5	18
5. Donnerstag	14	-	4	10	-	7	18	2	16
6. Freitag	15	1	4	10	1	5	10	4	19
7. Samstag	8	-	1	7	-	2	10	3	11
8. Sonntag	12	-	1	11	-	1	20	14	26
9. Montag	11	-	2	9	-	4	16	9	20
10. Dienstag	8	1	3	4	1	4	7	4	12
11. Mittwoch	9	-	-	9	-	-	12	2	11
12. Donnerstag	5	-	1	4	-	1	5	1	6
13. Freitag	16	-	1	15	-	2	24	3	19
14. Samstag	13	-	2	11	-	4	24	1	14
15. Sonntag	16	-	1	15	-	1	29	2	18
16. Montag	19	1	1	17	1	1	28	1	20
17. Dienstag	10	1	-	9	1	-	13	3	13
18. Mittwoch	10	-	2	8	-	2	10	2	12
19. Donnerstag	13	-	2	11	-	2	22	6	19
20. Freitag	10	-	4	6	-	5	11	3	13
21. Samstag	7	-	-	7	-	-	8	3	10
22. Sonntag	11	-	1	10	-	1	19	5	16
23. Montag	8	1	1	6	1	2	10	5	13
24. Dienstag	9	-	3	6	-	3	6	3	12
25. Mittwoch	14	-	1	13	-	1	15	3	17
26. Donnerstag	4	-	-	4	-	-	6	1	5
27. Freitag	21	3	2	16	3	6	29	9	30
28. Samstag	3	-	-	3	-	-	4	3	6
29. Sonntag	6	1	-	5	3	1	9	8	14
30. Montag	4	-	1	3	-	2	8	5	9
31. Dienstag	1	-	-	1	-	-	4	-	1
Zusammen	316	9	44	263	11	63	438	136	452

¹⁾ Schwerwiegender Unfall mit Sachschaden (im engeren Sinne).

8. Getötete und Verletzte im Straßenverkehr in

Im Alter von ... bis unter ... Jahren Geschlecht	Getötete						Schwerverletzte					
	Oktober		Zu- bzw. Abnah- me (-)	Januar - Oktober		Zu- bzw. Abnah- me (-)	Oktober		Zu- bzw. Abnah- me (-)	Januar - Oktober		Zu- bzw. Abnah- me (-)
	2017	2016		2017	2016		2017	2016		2017	2016	
	Anzahl		%	Anzahl		%	Anzahl		%	Anzahl		%
unter 15	2	2	-	8	15	X	50	49	2,0	459	479	-4,2
männlich	-	-	-	3	8	X	37	26	42,3	287	283	1,4
weiblich	2	2	-	5	7	X	13	23	-43,5	172	196	-12,2
15 - 18	3	5	X	21	29	-27,6	57	64	-10,9	560	636	-11,9
männlich	3	5	X	15	21	-28,6	46	48	-4,2	397	447	-11,2
weiblich	-	-	-	6	8	X	11	16	-31,3	163	189	-13,8
18 - 21	6	3	X	46	36	27,8	57	66	-13,6	662	793	-16,5
männlich	5	1	X	33	26	26,9	32	36	-11,1	417	498	-16,3
weiblich	1	2	X	13	10	30,0	25	30	-16,7	245	295	-16,9
21 - 25	5	8	X	46	48	-4,2	59	83	-28,9	689	764	-9,8
männlich	4	6	X	39	38	2,6	35	60	-41,7	459	512	-10,4
weiblich	1	2	X	7	10	X	24	23	4,3	230	252	-8,7
25 - 30	1	3	X	41	33	24,2	67	64	4,7	714	738	-3,3
männlich	1	1	-	35	27	29,6	44	43	2,3	490	501	-2,2
weiblich	-	2	X	6	6	-	23	21	9,5	224	237	-5,5
30 - 35	2	1	X	20	32	-37,5	49	56	-12,5	562	498	12,9
männlich	2	1	X	15	25	-40,0	31	37	-16,2	368	318	15,7
weiblich	-	-	-	5	7	X	18	19	-5,3	194	180	7,8
35 - 40	2	3	X	17	16	6,3	29	47	-38,3	460	515	-10,7
männlich	1	2	X	13	14	-7,1	15	28	-46,4	285	371	-23,2
weiblich	1	1	-	4	2	X	14	19	-26,3	175	144	21,5
40 - 45	-	8	X	15	35	-57,1	43	52	-17,3	494	552	-10,5
männlich	-	4	X	14	25	-44,0	27	28	-3,6	335	352	-4,8
weiblich	-	4	X	1	10	X	16	24	-33,3	159	200	-20,5
45 - 50	5	-	X	32	40	-20,0	68	74	-8,1	742	743	-0,1
männlich	4	-	X	21	31	-32,3	51	52	-1,9	504	491	2,6
weiblich	1	-	X	11	9	X	17	22	-22,7	238	252	-5,6
50 - 55	3	2	X	36	47	-23,4	61	76	-19,7	915	929	-1,5
männlich	2	2	-	33	35	-5,7	37	50	-26,0	574	599	-4,2
weiblich	1	-	X	3	12	X	24	26	-7,7	341	330	3,3
55 - 60	3	1	X	34	29	17,2	74	60	23,3	856	775	10,5
männlich	3	1	X	28	21	33,3	45	32	40,6	522	484	7,9
weiblich	-	-	-	6	8	X	29	28	3,6	334	291	14,8
60 - 65	4	1	X	25	23	8,7	56	61	-8,2	617	629	-1,9
männlich	3	-	X	15	17	-11,8	33	40	-17,5	380	394	-3,6
weiblich	1	1	-	10	6	X	23	21	9,5	237	235	0,9
65 - 70	4	4	-	36	30	20,0	48	34	41,2	536	493	8,7
männlich	1	2	X	21	22	-4,5	27	20	35,0	294	283	3,9
weiblich	3	2	X	15	8	X	21	14	50,0	242	210	15,2
70 - 75	2	4	X	28	26	7,7	42	39	7,7	453	477	-5,0
männlich	2	2	-	16	17	-5,9	24	20	20,0	245	265	-7,5
weiblich	-	2	X	12	9	X	18	19	-5,3	208	212	-1,9
75 und mehr	13	11	18,2	109	100	9,0	100	103	-2,9	1 091	1 063	2,6
männlich	9	7	X	64	61	4,9	55	57	-3,5	563	561	0,4
weiblich	4	4	-	45	39	15,4	45	46	-2,2	528	502	5,2
Zusammen	55	56	-1,8	514	539	-4,6	860	928	-7,3	9 810	10 084	-2,7
männlich	40	34	17,6	365	388	-5,9	539	577	-6,6	6 120	6 359	-3,8
weiblich	15	22	-31,8	149	151	-1,3	321	351	-8,5	3 690	3 725	-0,9
Ohne Angabe	-	-	-	-	-	-	-	-	-	-	-	-
Insgesamt	55	56	-1,8	514	539	-4,6	860	928	-7,3	9 810	10 084	-2,7

Bayern nach Altersgruppen und Geschlecht

Leichtverletzte						Verunglückte insgesamt						Im Alter von ... bis unter ... Jahren Geschlecht
Oktober		Zu- bzw. Abnah- me (-)	Januar - Oktober		Zu- bzw. Abnah- me (-)	Oktober		Zu- bzw. Abnah- me (-)	Januar - Oktober		Zu- bzw. Abnah- me (-)	
2017	2016		2017	2016		2017	2016		2017	2016		
Anzahl	%	Anzahl	%	Anzahl	%	Anzahl	%	Anzahl	%			
333	312	6,7	3 245	3 257	-0,4	385	363	6,1	3 712	3 751	-1,0 unter 15
210	184	14,1	1 948	1 833	6,3	247	210	17,6	2 238	2 124	5,4 männlich
123	128	-3,9	1 297	1 424	-8,9	138	153	-9,8	1 474	1 627	-9,4 weiblich
293	321	-8,7	2 549	2 793	-8,7	353	390	-9,5	3 130	3 458	-9,5 15 - 18
188	205	-8,3	1 582	1 700	-6,9	237	258	-8,1	1 994	2 168	-8,0 männlich
105	116	-9,5	967	1 093	-11,5	116	132	-12,1	1 136	1 290	-11,9 weiblich
443	498	-11,0	4 182	4 632	-9,7	506	567	-10,8	4 890	5 461	-10,5 18 - 21
215	257	-16,3	2 163	2 493	-13,2	252	294	-14,3	2 613	3 017	-13,4 männlich
228	241	-5,4	2 019	2 139	-5,6	254	273	-7,0	2 277	2 444	-6,8 weiblich
413	516	-20,0	4 390	4 885	-10,1	477	607	-21,4	5 125	5 697	-10,0 21 - 25
199	265	-24,9	2 311	2 579	-10,4	238	331	-28,1	2 809	3 129	-10,2 männlich
214	251	-14,7	2 079	2 306	-9,8	239	276	-13,4	2 316	2 568	-9,8 weiblich
434	495	-12,3	4 815	5 152	-6,5	502	562	-10,7	5 570	5 923	-6,0 25 - 30
224	242	-7,4	2 637	2 744	-3,9	269	286	-5,9	3 162	3 272	-3,4 männlich
210	253	-17,0	2 178	2 408	-9,6	233	276	-15,6	2 408	2 651	-9,2 weiblich
345	395	-12,7	3 870	4 095	-5,5	396	452	-12,4	4 452	4 625	-3,7 30 - 35
201	208	-3,4	2 159	2 263	-4,6	234	246	-4,9	2 542	2 606	-2,5 männlich
144	187	-23,0	1 711	1 832	-6,6	162	206	-21,4	1 910	2 019	-5,4 weiblich
297	368	-19,3	3 315	3 588	-7,6	328	418	-21,5	3 792	4 119	-7,9 35 - 40
173	192	-9,9	1 781	1 946	-8,5	189	222	-14,9	2 079	2 331	-10,8 männlich
124	176	-29,5	1 534	1 642	-6,6	139	196	-29,1	1 713	1 788	-4,2 weiblich
320	347	-7,8	3 187	3 236	-1,5	363	407	-10,8	3 696	3 823	-3,3 40 - 45
176	203	-13,3	1 748	1 765	-1,0	203	235	-13,6	2 097	2 142	-2,1 männlich
144	144	-	1 439	1 471	-2,2	160	172	-7,0	1 599	1 681	-4,9 weiblich
310	389	-20,3	3 702	4 009	-7,7	383	463	-17,3	4 476	4 792	-6,6 45 - 50
163	188	-13,3	2 026	2 216	-8,6	218	240	-9,2	2 551	2 738	-6,8 männlich
147	201	-26,9	1 676	1 793	-6,5	165	223	-26,0	1 925	2 054	-6,3 weiblich
396	407	-2,7	4 067	4 155	-2,1	460	485	-5,2	5 018	5 131	-2,2 50 - 55
221	239	-7,5	2 233	2 299	-2,9	260	291	-10,7	2 840	2 933	-3,2 männlich
175	168	4,2	1 834	1 856	-1,2	200	194	3,1	2 178	2 198	-0,9 weiblich
338	327	3,4	3 367	3 328	1,2	415	388	7,0	4 257	4 132	3,0 55 - 60
191	175	9,1	1 847	1 844	0,2	239	208	14,9	2 397	2 349	2,0 männlich
147	152	-3,3	1 520	1 484	2,4	176	180	-2,2	1 860	1 783	4,3 weiblich
265	195	35,9	2 347	2 311	1,6	325	257	26,5	2 989	2 963	0,9 60 - 65
141	102	38,2	1 270	1 262	0,6	177	142	24,6	1 665	1 673	-0,5 männlich
124	93	33,3	1 077	1 049	2,7	148	115	28,7	1 324	1 290	2,6 weiblich
160	143	11,9	1 664	1 751	-5,0	212	181	17,1	2 236	2 274	-1,7 65 - 70
94	70	34,3	909	915	-0,7	122	92	32,6	1 224	1 220	0,3 männlich
66	73	-9,6	755	836	-9,7	90	89	1,1	1 012	1 054	-4,0 weiblich
127	104	22,1	1 316	1 366	-3,7	171	147	16,3	1 797	1 869	-3,9 70 - 75
65	60	8,3	726	736	-1,4	91	82	11,0	987	1 018	-3,0 männlich
62	44	40,9	590	630	-6,3	80	65	23,1	810	851	-4,8 weiblich
261	270	-3,3	2 715	2 814	-3,5	374	384	-2,6	3 915	3 977	-1,6 75 und mehr
143	139	2,9	1 485	1 543	-3,8	207	203	2,0	2 112	2 165	-2,4 männlich
118	131	-9,9	1 230	1 271	-3,2	167	181	-7,7	1 803	1 812	-0,5 weiblich
4 735	5 087	-6,9	48 731	51 372	-5,1	5 650	6 071	-6,9	59 055	61 995	-4,7 Zusammen
2 604	2 729	-4,6	26 825	28 138	-4,7	3 183	3 340	-4,7	33 310	34 885	-4,5 männlich
2 131	2 358	-9,6	21 906	23 234	-5,7	2 467	2 731	-9,7	25 745	27 110	-5,0 weiblich
3	3	-	40	50	-20,0	3	3	-	40	50	-20,0 Ohne Angabe
4 738	5 090	-6,9	48 771	51 422	-5,2	5 653	6 074	-6,9	59 095	62 045	-4,8	Insgesamt

9. Straßenverkehrsunfälle und Verunglückte in Bayern nach Unfalltypen

Unfalltyp Ortslage	2017			2016			Zu- bzw. Abnahme (-)					
	Unfälle mit Personen- schaden	Verunglückte			Unfälle mit Personen- schaden	Verunglückte			Unfälle mit Personen- schaden	Getötete	Schwer- verletzte	Leicht- verletzte
		Getötete	Schwer- verletzte	Leicht- verletzte		Getötete	Schwer- verletzte	Leicht- verletzte				
Anzahl								%				

Oktober

Fahrunfall	851	22	258	723	890	24	243	835	-4,4	-8,3	6,2	-13,4
innerorts	376	-	76	325	366	2	80	329	2,7	X	-5,0	-1,2
außerorts	475	22	182	398	524	22	163	506	-9,4	-	11,7	-21,3
Abbiege-Unfall	612	6	117	682	512	2	90	588	19,5	X	30,0	16,0
innerorts	449	4	77	453	370	2	47	386	21,4	X	63,8	17,4
außerorts	163	2	40	229	142	-	43	202	14,8	X	-7,0	13,4
Einbiegen/Kreuzenunfall	896	6	155	1 054	965	8	196	1 140	-7,2	X	-20,9	-7,5
innerorts	635	2	72	704	721	3	104	811	-11,9	X	-30,8	-13,2
außerorts	261	4	83	350	244	5	92	329	7,0	X	-9,8	6,4
Überschreitenunfall	190	3	53	157	197	4	61	153	-3,6	X	-13,1	2,6
innerorts	184	3	50	153	190	2	58	150	-3,2	X	-13,8	2,0
außerorts	6	-	3	4	7	2	3	3	X	X	-	X
Unfall durch ruhenden												
Verkehr	80	-	18	76	77	-	14	68	3,9	-	28,6	11,8
innerorts	72	-	12	73	73	-	14	63	-1,4	-	-14,3	15,9
außerorts	8	-	6	3	4	-	-	5	X	-	X	X
Unfall im Längsverkehr	1 107	15	139	1 505	1 276	17	224	1 732	-13,2	-11,8	-37,9	-13,1
innerorts	541	1	38	685	594	1	59	767	-8,9	-	-35,6	-10,7
außerorts	566	14	101	820	682	16	165	965	-17,0	-12,5	-38,8	-15,0
Sonstiger Unfall	587	3	120	541	585	1	100	574	0,3	X	20,0	-5,7
innerorts	428	1	74	399	431	-	59	405	-0,7	X	25,4	-1,5
außerorts	159	2	46	142	154	1	41	169	3,2	X	12,2	-16,0
Insgesamt	4 323	55	860	4 738	4 502	56	928	5 090	-4,0	-1,8	-7,3	-6,9
innerorts	2 685	11	399	2 792	2 745	10	421	2 911	-2,2	10,0	-5,2	-4,1
außerorts	1 638	44	461	1 946	1 757	46	507	2 179	-6,8	-4,3	-9,1	-10,7

Januar - Oktober

Fahrunfall	9 920	191	3 012	8 578	10 074	198	3 004	8 993	-1,5	-3,5	0,3	-4,6
innerorts	4 459	28	1 078	3 783	4 384	30	1 069	3 765	1,7	-6,7	0,8	0,5
außerorts	5 461	163	1 934	4 795	5 690	168	1 935	5 228	-4,0	-3,0	-0,1	-8,3
Abbiege-Unfall	5 102	34	1 014	5 855	5 205	45	1 018	6 002	-2,0	-24,4	-0,4	-2,4
innerorts	3 727	15	573	3 951	3 855	21	565	4 137	-3,3	-28,6	1,4	-4,5
außerorts	1 375	19	441	1 904	1 350	24	453	1 865	1,9	-20,8	-2,6	2,1
Einbiegen/Kreuzenunfall	9 295	72	1 773	10 541	9 896	73	1 802	11 514	-6,1	-1,4	-1,6	-8,5
innerorts	6 819	16	911	7 451	7 382	16	1 041	8 235	-7,6	-	-12,5	-9,5
außerorts	2 476	56	862	3 090	2 514	57	761	3 279	-1,5	-1,8	13,3	-5,8
Überschreitenunfall	1 493	28	397	1 280	1 670	33	475	1 356	-10,6	-15,2	-16,4	-5,6
innerorts	1 430	19	377	1 227	1 605	23	439	1 324	-10,9	-17,4	-14,1	-7,3
außerorts	63	9	20	53	65	10	36	32	-3,1	X	-44,4	65,6
Unfall durch ruhenden												
Verkehr	814	1	119	817	830	1	117	805	-1,9	-	1,7	1,5
innerorts	755	-	99	764	780	-	108	743	-3,2	-	-8,3	2,8
außerorts	59	1	20	53	50	1	9	62	18,0	-	X	-14,5
Unfall im Längsverkehr	11 552	139	1 956	15 666	12 276	149	2 196	16 459	-5,9	-6,7	-10,9	-4,8
innerorts	5 781	12	558	7 316	6 066	8	591	7 643	-4,7	X	-5,6	-4,3
außerorts	5 771	127	1 398	8 350	6 210	141	1 605	8 816	-7,1	-9,9	-12,9	-5,3
Sonstiger Unfall	6 761	49	1 539	6 034	6 880	40	1 472	6 293	-1,7	22,5	4,6	-4,1
innerorts	4 970	24	978	4 436	5 034	17	932	4 552	-1,3	41,2	4,9	-2,5
außerorts	1 791	25	561	1 598	1 846	23	540	1 741	-3,0	8,7	3,9	-8,2
Insgesamt	44 937	514	9 810	48 771	46 831	539	10 084	51 422	-4,0	-4,6	-2,7	-5,2
innerorts	27 941	114	4 574	28 928	29 106	115	4 745	30 399	-4,0	-0,9	-3,6	-4,8
außerorts	16 996	400	5 236	19 843	17 725	424	5 339	21 023	-4,1	-5,7	-1,9	-5,6

Art der Verkehrsbeteiligung*)

Ab Januar 2014

Anmerkung:

Die Erläuterungen beschreiben die typische/aktuelle Zuordnung zu den Verkehrsbeteiligungsarten. Andere nicht aufgeführte, z.B. ältere Kraftfahrzeuge sind sinngemäß bzw. entsprechend ihrer Zulassung zuzuordnen.

Schlüssel- Art der Verkehrsbeteiligung mit Erläuterungen
Nr.:

Zulassungsfreie Krafräder mit Versicherungskennzeichen

- 01 Kleinkraftrad** mit Versicherungskennzeichen
2-rädrig (Moped, Mokick, Roller, Fahrzeugklasse L1e)
mit einem Hubraum von nicht mehr als 50 cm³ und einer Höchstgeschwindigkeit bis 45
bzw. bis 50 km/h
- 02 Mofa 25**, Fahrrad mit Hilfsmotor (einschl. Leichtmofas) mit einem Hubraum bis 50 cm³
und einer Höchstgeschwindigkeit bis 25 km/h
- 03 E-Bikes**
Fahrrad mit Trethilfe und einem elektromotorischen Antrieb, mit dessen Unterstützung
auch eine Fahrgeschwindigkeit zwischen 25 und 45 km/h erreicht werden kann.
- 04 Leichtes drei- und vierrädriges Kraftfahrzeug**
3-rädrig (Fahrzeugklasse L2e)
4-rädrig unter 350 kg Leermasse, bis 45 km/h und bis 50 cm³ (L6e)

Zulassungspflichtige/-freie Krafräder mit amtlichen Kennzeichen

- 11 Krafttrad** (Fahrzeugklasse L3e, L4e)
Motorrad mit einem Hubraum über 125 cm³ oder einer Nennleistung von mehr als 11
kW
- 12 Leichtkrafttrad**
(Motorrad, Motorroller, Fahrzeugklasse L3e und L4e jeweils mit Aufbauart B) über 50
bis 125 cm³ Hubraum und einer Nennleistung von nicht mehr als 11 kW
- 13 Drei- und leichtes vierrädriges Kraftfahrzeug** (Fahrzeugklasse L5e, L7e)
- 3-rädrig (über 50 cm³ und/oder über 45 km/h, Klasse L5e)
- 4-rädrig zur Personenbeförderung (bis 400 kg Leermasse und bis 15 kW, Klasse L7e)
- 4-rädrig zur Güterbeförderung (bis 550 kg Leermasse und bis 15 kW, Klasse L7e)
- 15 Kraftroller /Motorroller** (Fahrzeugklasse L3e, L4e)
mit einem Hubraum über 125 cm³ oder einer Nennleistung von mehr als 11 kW

Schlüssel-
Nr.: Art der Verkehrsbeteiligung mit Erläuterungen

21 **Personenkraftwagen** mit höchstens 9 Sitzplätzen (einschl. Fahrersitz)
Fahrzeugklasse M1, M1G mit Ausnahme der Aufbauarten SA, SC, SD
Mit Anhänger: Bitte Feld **Zusatzsignatur** ausfüllen

22 **Wohnmobil**
Mit Anhänger: Bitte Feld **Zusatzsignatur** ausfüllen

Busse

31 **Kraftomnibus, a.n.g.** auch mit Anhänger
Nicht an Oberleitungen gebundenes Kraftfahrzeug zur Personenbeförderung mit **mehr**
als 9 Sitzplätzen (einschl. Fahrersitz), die nicht den Schlüsselnummern 32 bis 34
zugeordnet werden können.

32 **Reisebus**
Bus, der im Gelegenheitsverkehr (Ausflugsfahrten, Ferienzweckreisen,
Mietomnibusverkehr) eingesetzt ist.

33 **Linienbus**
Bus, der auf einer zwischen bestimmten Ausgangs- und Endpunkten eingerichteten
regelmäßigen Verkehrsverbindung eingesetzt ist.

34 **Schulbus**
Bus, der besonders für die Schülerbeförderung eingesetzt ist und an der Stirn- und
Rückseite entsprechend gekennzeichnet ist.

35 **Oberleitungsomnibus**, auch mit Anhänger.

Güterkraftfahrzeuge

Liefer- und Lastkraftwagen, auch Dreiradkraftfahrzeug
das ausschließlich oder hauptsächlich der Beförderung von Gütern dient. (Fahrzeuge
mit Spezialaufbauten, wie z.B. Viehtransportwagen, Silofahrzeuge,
Mannschaftstransportwagen unter Schlüssel Nr. 58 und 59)

mit einem Gesamtgewicht bis einschließlich 3,5 t

40 o h n e Anhänger

42 m i t Anhänger

mit einem Gesamtgewicht über 3,5 t

44 o h n e Anhänger

46 m i t Anhänger

Liefer- und Lastkraftwagen mit Tankauflagen

Normaler Lastkraftwagen, bei dem auf der Ladefläche ein Behälter für gefährliche
Güter z.B. brennbare Flüssigkeiten, Gase, giftige oder ätzende Stoffe aufgelegt ist
(ohne Tankkraftwagen Schlüssel Nr. 57 oder 58):

43 o h n e Anhänger

48 m i t Anhänger

51 **Sattelzugmaschine**, auch mit Auflieger (Einschließlich Auflieger mit Spezialaufbau,
aber ohne Auflieger als Tankwagen).

52 **Sattelzugmaschine** mit Auflieger als Tankwagen
bei der der Auflieger zur Beförderung von gefährlichen Gütern wie z.B. brennbaren
Flüssigkeiten, Gasen, giftigen oder ätzenden Stoffen dient.

Schlüssel-
Nr.:

Art der Verkehrsbeteiligung mit Erläuterungen

- 54** **Andere Zugmaschine**, auch mit Anhänger, ohne die mit Tankwagen.
- 55** **Andere Zugmaschine** mit Tankwagen zur Beförderung von gefährlichen Gütern wie z.B. brennbaren Flüssigkeiten, Gasen, giftigen oder ätzenden Stoffen.
- 57** **Tankkraftwagen** zur Beförderung von gefährlichen Gütern wie z.B. brennbaren Flüssigkeiten, Gasen, giftigen oder ätzenden Stoffen.
- 58** **Lastkraftwagen mit Spezialaufbau**, wie Milchtankkraftwagen oder andere Tankkraftwagen als die unter Schlüssel Nr. 57 genannten, Silofahrzeuge, Viehtransportwagen, Langmaterialfahrzeuge, Betontransport- und Liefermischer, Kraftfahrzeugtransportwagen usw.
- 53** **Landwirtschaftliche Zugmaschine**, auch mit Anhänger
(Fahrzeugklasse T1, T2, T3)
- 59** **Übrige Kraftfahrzeuge**,
wie z.B. Fahrzeugklasse M1 und M1G mit Aufbauarten SC oder SD, Krankenkraftwagen, Feuerwehrfahrzeuge, Straßenreinigungsfahrzeuge, Müllwagen, Kanalreinigungs- und Schlammsaugwagen, Steigleitern, Abschlepp- und Kranwagen, Hub- und Gabelstapler, Bagger, Lader, Arbeitsmaschinen für Bodenbearbeitung, Straßenbau und -erhalt, Geräteträger für Land- und Forstwirtschaft, Prüf-, Mess-, Registrier-, Funk- und Fernmeldewagen, Werkstattwagen, Verkaufs- und Ausstellungswagen, Bestattungswagen, Krankenfahrstühle, Elektronische Mobilitätshilfen („Segways“) usw.
Pkw mit Wohnwagen siehe Schlüssel Nr. 21
- 61** **Straßenbahn** (Schienenfahrzeug)
- 62** **Eisenbahn** (Schienenfahrzeug), die mit Straßenbenutzern kollidierte.
- 71** **Fahrrad**
Nur wenn Personen auf dem Fahrrad fahren. Unabhängig von der Verkehrsfläche
- 72** **Pedelec**
Fahrrad mit Treithilfe und einem elektromotorischen Hilfsantrieb mit einer maximalen Nenndauerleistung von 0,25 kW, dessen Unterstützung sich mit zunehmender Fahrgeschwindigkeit progressiv verringert und spätestens beim Erreichen von 25 km/h unterbrochen wird.
Fahrräder mit Elektroantrieb und Kfz-Kennzeichen siehe Schlüssel Nr. 03 (E-Bikes)
- 81** **Fußgänger**
Hierzu zählen auch Fußgänger mit Hunden oder Kinderwagen, Fahrräder schiebende Personen sowie Kinder in Kinderwagen, spielende Kinder
Nicht als Fußgänger zu zählende Unfallbeteiligte siehe Schlüssel Nr. 93
- 84** **Fußgänger mit Sport- oder Spielgerät**
Inline-Skater, Kickboarder, Skateboarder, Rollschuhfahrer, Skiläufer, Kinderdreiräder usw.

Schlüssel-
Nr.: Art der Verkehrsbeteiligung mit Erläuterungen

82 Handwagen, Handkarren

83 Tierführer / Treiber, die selbst oder deren Tiere in einen Unfall verwickelt sind

91 Bespannte Fuhrwerke

92 Sonstige und unbekannte Fahrzeuge

Hierzu zählen alle übrigen Fahrzeuge, auch solche mit eigenem Antrieb, aber ohne amtliches Kennzeichen. Eine Zuordnung zu dieser Position erfolgt ferner, wenn bei einem Unfall die genaue Art des Fahrzeuges wegen Unfallflucht nicht festgestellt werden kann.

93 Andere Personen

Zu Fuß Gehende, die durch ihr besonderes Verhalten bzw. verkehrsrechtliche Vorschriften sich vom normalen Fußgänger unterscheiden, wie z.B.: Straßenarbeiter, Polizeibeamte bei der Verkehrsregelung oder Unfallaufnahme, Marschkolonnen, Lastenträger. Außerdem sind hier Reiter aufzuführen sowie solche Personen, die - ohne Straßenbenutzer gewesen zu sein – unmittelbar unfallbeteiligt waren. Personen, die mit dem Fahrzeug noch in direkter Verbindung stehen, wie z.B. der entladende Fahrer eines Lastkraftwagens, der sein Fahrzeug schiebende Fahrzeugführer - Fahrräder ausgenommen-, sind nicht als "Fußgänger" oder "Andere Personen" nachzuweisen. In solchen Fällen ist das Fahrzeug (Fahrzeugführer) Unfallbeteiligter.

*) Sofern nicht separat angegeben werden Fahrzeuge mit Anhängern oder Beiwagen nach dem Zugfahrzeug eingeteilt.

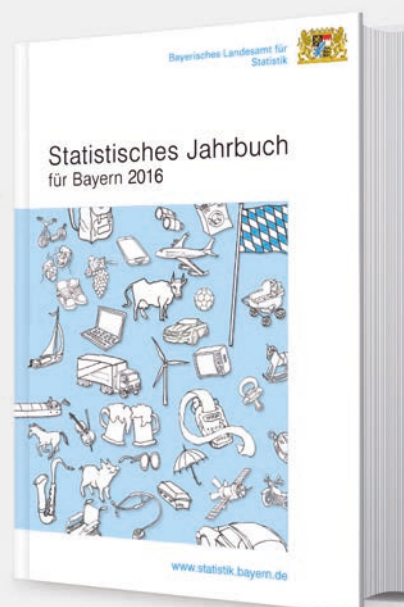
Aktuelle
Veröffentlichungen
unter
q.bayern.de/webshop



Statistisches Jahrbuch für Bayern 2016

Das Statistische Jahrbuch für Bayern ist das Standardwerk der amtlichen Statistik in Bayern seit 1894. Umfassend und informativ bietet es jährlich die aktuellsten Statistikdaten über Land, Leben, Leute, Politik, Wissenschaft und Wirtschaft in Bayern an.

Auf über 600 Seiten enthält es die wichtigsten Ergebnisse aller amtlichen Statistiken – in Form von Tabellen, Graphiken oder Karten – zum Teil mit langjährigen Vergleichsdaten und Zeitreihen. Ebenso werden ausgewählte wichtige Strukturdaten für Regierungsbezirke, kreisfreie Städte und Landkreise sowie Regionen Bayerns, aber auch für alle Bundesländer und die EU-Mitgliedstaaten dargestellt. Daten aus Statistiken anderer Dienststellen und Organisationen vervollständigen das Angebot.



Preise

Buch 39,00 € | DVD (PDF) 12,00 € | Buch+DVD 46,00 € | Datei (PDF) 12,00 €



Bayern Daten 2016

Die Bayern Daten sind ein kleiner Auszug aus dem Statistischen Jahrbuch. Auf ca. 30 Seiten sind die wichtigsten bayerischen Strukturdaten aus Wirtschaft, Gesellschaft und Politik in Tabellen und Grafiken dargestellt.

Preise

Heft 0,55 € | Datei kostenlos

Bayerisches Landesamt für Statistik – Vertrieb, St.-Martin-Straße 47, 81541 München
Telefon 089 2119-3205, 0911 98208-6270 | Telefax 089 2119-3457 | vertrieb@statistik.bayern.de